

LE LIVRE DES ESCALIERS DESIGN

2022/2023



**PASCAL
LEVOUX**

Sculpter l'espace

**TREPPEN
MEISTER®**



LE SUR-MESURE PAR MENUISERIE LEVOUX

Menuiserie Levoux artisan fabricant, crée des escaliers élégants et innovants. Riches d'une longue expérience, nous sommes portés par la passion du travail bien fait. Lignes contemporaines, gammes exclusives et matériaux nobles sont nos marques de fabrique.

Nous savons réaliser l'escalier de vos envies, adapté à vos goûts, vos besoins et votre budget. Synonyme de nature et de chaleur, nous travaillons le bois sous toutes ses formes, avec l'inox, l'acier, le verre et tant d'autres matériaux de qualité, nous sculpterons votre futur escalier.

Nous sommes l'artisan de votre région, partenaire de Treppenmeister, garantie d'innovation et de qualité. Nous restons à votre écoute pour vous accompagner tout au long de votre projet. Présents de la première à la dernière étape, nous vous apporterons conseil et savoir-faire.

Chaque escalier est une pièce unique, fabriquée entièrement sur mesure dans nos ateliers de Déols.

Pascal Levoux

**PASCAL
LEVOUX**

Sculpter l'espace

**TREPPEN
MEISTER®**

LE SECRET DE NOTRE RÉUSSITE

Partenaire du plus grand groupement européen de fabricants d'escaliers design, nous bénéficions de la force d'un grand groupe tout en conservant la souplesse d'une entreprise artisanale. Nous proposons une prestation complète : conseil, conception, fabrication, finition et pose de nos escaliers.

FAITES-NOUS PART DE VOS IDÉES

Nous sommes à votre écoute pour vous accompagner dans la création de votre escalier. En visitant notre showroom ou en visitant nos stands lors de salons et de foires, vous pourrez vous faire une idée de nos produits et de notre culture du travail bien fait. Ainsi, pour bien préparer votre projet et vous informer des différentes étapes jusqu'à la concrétisation de votre rêve, nous vous accompagnerons pas à pas dans la construction de votre escalier.



LA FABRICATION DE VOTRE ESCALIER DANS NOTRE ATELIER PRÈS DE CHEZ VOUS

Chaque escalier est une pièce unique, fabriquée sur mesure, près de chez vous. Un équipement de pointe et un travail artisanal d'excellente qualité sont les piliers de nos créations. Toutes les étapes de la fabrication sont réalisées dans nos ateliers.

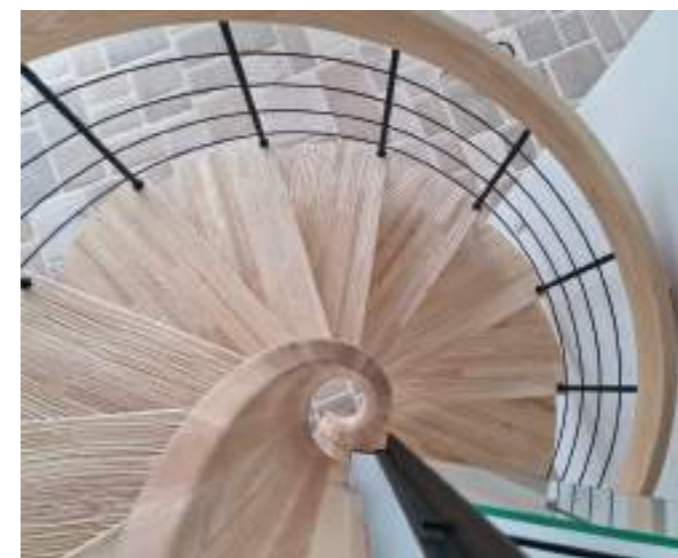
VOTRE PROJET EN 3D

Nous mettons en images votre futur escalier. Grâce aux informations saisies dans le logiciel, vous pouvez le voir en 3D, dans son environnement. Aller sur le chantier est fondamental. Pour concevoir votre projet d'escalier, nous prenons sur place des cotes précises. Elles nous permettent de garantir la meilleure qualité, dans les moindres détails.



LA POSE DE VOTRE ESCALIER DANS LES RÈGLES DE L'ART

Nous procédons nous-mêmes à la pose de nos escaliers. Un très haut niveau de fabrication et de pose garantissent une longue vie à votre escalier. Ainsi, il vous donnera entière satisfaction, pour longtemps.



SOMMAIRE

INFORMATIONS ET SERVICES

LE GROUPEMENT TREPPENMEISTER	3
LE SYSTÈME DE L'ESCALIER SUSPENDU.....	7
INFORMATIONS TECHNIQUES	8/9
TENDANCES DÉCO 2022/2023 BY TREPPENMEISTER.....	10/13

LES ESCALIERS SUSPENDUS

NOVA.....	14-19
VIVA.....	20-23
CLAUSTRA.....	24-25
Jet.....	26-27
OPTIMA.....	28-29

LES AUTRES GAMMES

EGO/EGO ZÉRO.....	30-33
ÉPURA.....	34-37
LINÉA.....	38-41
FERRO.....	42-45
LOFT.....	46-49
AIR.....	50-51
ARÉO.....	52-53
SENZU.....	54-55
ESCALIERS HÉLICOÏDAUX.....	56-57
AURA - L'ESCALIER TRADITIONNEL SYSTÈME TREPPENMEISTER.....	58-59
GARDE-CORPS D'ÉTAGE ET RAMPES.....	60-63
ESCALIERS AVEC AGENCEMENTS.....	64-67

RÉNOVATION / MODERNISATION

REPLACEMENT DE L'ESCALIER.....	68-69
RÉALISATIONS AVANT-APRÈS.....	70-71
RÉALISATIONS EXCEPTIONNELLES	72-73



TREPPENMEISTER LEADER DES ESCALIERS DESIGN INVENTEUR DE L'ESCALIER SUSPENDU

HISTORIQUE

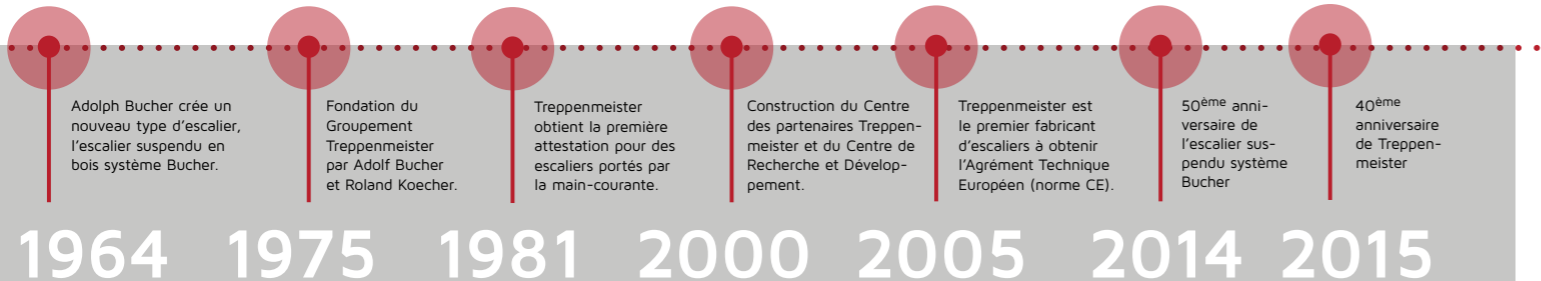
Fondé en 1975, Treppenmeister est le plus grand groupement de fabricants d'escaliers en Europe et le leader de son marché en matière d'escaliers suspendus. Il réunit aujourd'hui plus de 100 entreprises indépendantes.

Depuis 1975 plus de 700 000 escaliers Treppenmeister ont été fabriqués.

Situé à Jettingen, en Allemagne, le **Centre de Recherche et Développement** conçoit des escaliers à la pointe de la tendance, grâce à une équipe de designers, de techniciens et de menuisiers. Chaque escalier est testé pour garantir sa résistance à toutes les situations et une utilisation toujours aussi sûre dans le temps. Tous les composants ont été sélectionnés avec soin. Aucun n'est toxique pour l'homme ou son environnement.

Nos créations se suivent mais se ne ressemblent pas. Nous travaillons toujours à l'escalier de demain.

Depuis 2015, Treppenmeister a obtenu de nombreux prix qui attestent de la qualité et de l'innovation de ce groupement et de ses produits. Vous les retrouverez sur les escaliers primés en feuilletant le livre.



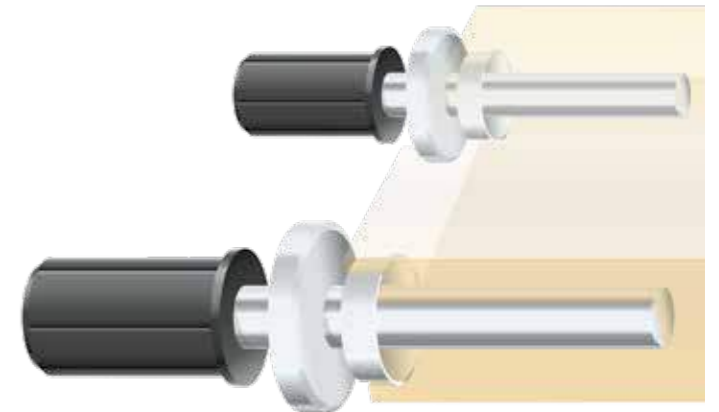
L'ESCALIER SUSPENDU – UN SYSTÈME INGÉNIER

D'OÙ VIENT-IL ? Au départ, il y a l'ingéniosité d'un créateur à l'esprit précurseur : Adolf Bucher. Lassé de retrouver les mêmes escaliers massifs dans tous les intérieurs, il se lance dans la conception d'un système permettant de relier plusieurs étages sans perte de place. En 1964, il crée l'escalier suspendu en bois, qui remporte un succès immédiat avant de devenir le produit phare du groupement Treppenmeister.

LE PRINCIPE DE L'ESCALIER SUSPENDU

Son élégance et sa légèreté reposent sur le principe même de sa construction, un système de fixation qui donne l'impression que l'escalier est posé dans le vide, comme en « lévitation ».

Côté mur, les marches sont directement ancrées dans la maçonnerie par des goujons cachés par des coussinets à isolation phonique. Côté rampe, elles sont suspendues à la main courante par des balustres. Les marches ne sont donc pas encadrées ou posées sur une masse de bois (appelé limon ou crémaillère), mais enchâssées directement au mur. Ainsi monté, l'escalier, porté par la main courante, semble flotter dans l'espace. Depuis le premier prototype d'escalier suspendu développé il y a 56 ans, les fabricants d'escaliers Treppenmeister offrent une gamme étendue, constamment renouvelée, pour proposer l'excellence de l'escalier suspendu.



SÉCURITÉ | SOLIDITÉ | CONFORT

Dans l'ADN de Treppenmeister, depuis son origine, le cahier des charges pour la création de nouveaux concepts d'escaliers repose sur des principes de base qui font encore aujourd'hui la différence :



Test de charge d'un escalier



Test de résistance des garde-corps en verre



1. UNE SOLIDITÉ EXTRÊME

Tous les escaliers fabriqués par les Créateurs d'escaliers Treppenmeister font l'objet d'une série de tests rigoureux en laboratoire avant d'être diffusés sur le marché. Chaque marche est testée pour supporter une charge comprise entre 1,6 et 1,9 tonne. Ils doivent garantir une résistance élevée pour chaque situation prévisible et une utilisation de plusieurs milliers de fois. La preuve ? La durée d'utilisation de l'escalier suspendu est de 50 ans minimum.



2. LA PREUVE PAR LA CERTIFICATION

Gage de cette exigence de qualité et de sécurité, Treppenmeister a été le premier fabricant d'escaliers à obtenir, en 2005, l'Agrément Technique Européen (norme CE). Outre la garantie de stabilité, cette certification implique d'autres paramètres comme la sécurité d'utilisation, l'aspect environnemental, le contrôle permanent des matériaux et de la production. Elle exige également que le personnel participe régulièrement à des cycles de formation, afin de maîtriser parfaitement les dernières techniques de fabrication et de pose.

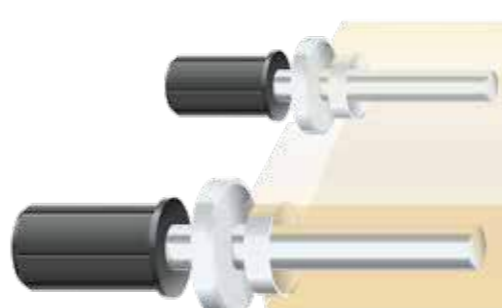


3. DES ESCALIERS SILENCIEUX

Le Centre de Recherche et Développement Treppenmeister dispose d'un laboratoire d'essai unique dédié aux innovations dans le domaine acoustique. De nouveaux matériaux sont régulièrement testés afin de diminuer la nuisance sonore causée par les bruits de pas sur les escaliers. Grâce à cette expertise, les escaliers suspendus Treppenmeister disposent d'une caractéristique toute particulière : les goujons en acier, montés sur des coussinets isolants en caoutchouc élastomère, étouffent les bruits de pas et autres grincements.



Test sonore de bruit de pas avec système de microphone



DÉVELOPPEMENT DURABLE POUR UNE PROTECTION ACTIVE DU CLIMAT

DÉVELOPPEMENT DURABLE : LA PROXIMITÉ COMME ATOUT

Quand on parle de développement durable, on valorise le plus souvent l'impact des produits sur l'environnement. C'est au cœur des process et de la démarche créative des escaliers Treppenmeister.

Avantage non négligeable et inédit dans le domaine de l'escalier, tous les éléments sont démontables ! Il est possible de changer une marche endommagée sans difficultés aucune !

Qui dit durable dit longévité. Les escaliers Treppenmeister sont conçus pour durer ! Nous testons chaque nouvelle création dans les conditions d'utilisation par une famille de 4 à 6 personnes pendant 50 ans !

Fabrication locale, au plus près des clients, développement des entreprises dans les territoires, pérennisation et création d'emplois. **Le développement durable ? Une réalité chez les partenaires Treppenmeister !**

PRÉSERVER L'ENVIRONNEMENT AVEC UN ESCALIER TREPPENMEISTER

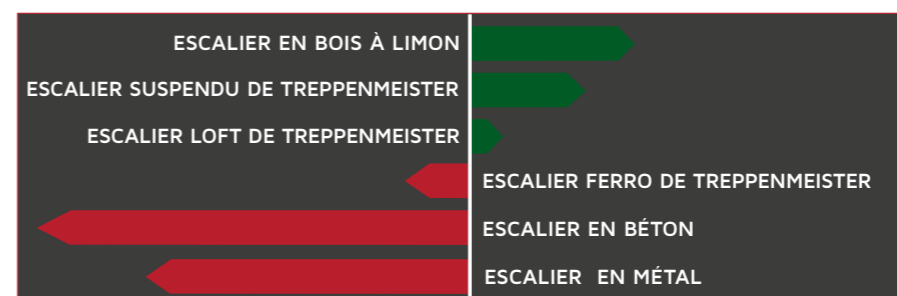
La conception même des escaliers de la gamme Treppenmeister constitue un acte responsable pour le bien être des utilisateurs et la longévité des produits. L'analyse du cycle de vie de nos escaliers met en évidence l'atout que représente l'utilisation majeure du bois, ressource naturelle par excellence. Selon les modèles et desideratas des clients, la grande majorité des essences de bois sont de pays. Mais Treppenmeister est attentif non seulement à l'utilisation des matières premières, il l'est également à celle des produits de finition et la mise en œuvre de ses escaliers. L'utilisation d'huiles, de produits à phase aqueuse etc. Autant d'éléments maîtrisés techniquement pour un meilleur respect de l'environnement. Pour notre entreprise, plus que de le dire, l'important c'est l'action !

UN BILAN CARBONE POSITIF ET CERTIFIÉ : UN CRITÈRE DE CHOIX RESPONSABLE

Le bilan carbone est le meilleur critère de mesure de l'impact d'un produit sur l'environnement. Il prend en compte l'ensemble de la chaîne de la fabrication d'un produit et ou de l'activité d'une entité humaine. C'est un outil de comptabilisation des émissions de gaz à effet de serre qui doit tenir compte de l'énergie primaire et finale de ces produits et services. Chez Treppenmeister, nous avons souhaité travailler cette question pour être en capacité de fournir à nos clients le bilan carbone de leur escalier.

Comparaison du bilan de CO₂ pour des escaliers de différents matériaux

A titre indicatif ci-dessous les résultats pour un escalier ¼ tournant :



Difficile de se projeter et d'envisager les tendances futures. Cependant, dans le monde de la décoration, les événements d'aujourd'hui construisent, influencent nos comportements et nos envies d'aménagements pour demain. Se sentir bien chez soi c'est essentiel et la période vécue avec la pandémie n'a fait que renforcer ce besoin d'un intérieur apaisant, sécurisant et source d'évasion.

L'escalier est aujourd'hui un élément central de la décoration intérieure. Pièce maîtresse par excellence, il est le miroir de vos envies et de votre parti pris en matière de décoration. C'est lui qui donne le ton. Aménager son intérieur doit être le reflet d'un choix tout à fait personnel et qui ne ressemble à aucun autre.

Les créateurs d'escaliers Treppenmeister l'ont bien compris. Ils conçoivent et fabriquent des escaliers qui s'intégreront parfaitement dans votre univers. Mieux ! Treppenmeister conçoit des escaliers qui boostent la créativité, déclenchent les envies, révèlent les bonnes idées, affirment l'identité de votre intérieur tout en étant intemporels. Des escaliers tendance fait pour durer !

STYLES DE VIE

La période que nous avons traversée avec la crise sanitaire a fait naître ou accélérer l'envie des français de réinvestir leur intérieur. Les nombreuses personnes en télétravail notamment ont été dans l'obligation d'adapter leur environnement dans lequel la frontière entre vie professionnelle, personnelle et familiale a littéralement volé en éclats. La maison, l'appartement sont devenus

Avec les Escaliers Treppenmeister la révolution déco est en marche !

A l'heure où il est légitime de réfléchir à des styles de vie plus responsables, nous nous sommes interrogés sur l'ambivalence qu'il peut y avoir entre cette volonté et celle d'un intérieur qui suit les tendances. La réponse réside certainement dans le choix de matériaux pour ce qui est du durable en s'appuyant sur un élément majeur et intemporel de l'intérieur tel que peut l'être l'escalier puis en apportant la touche tendance sur les finitions et les objets de décoration. Enfin, suivre les tendances n'est-il pas le contraire de personnaliser son intérieur ?

Nous avons travaillé les pages tendances de ce livre des escaliers Design sur ces bases autour des trois thématiques qui touchent à notre Univers :

Styles de vie/Couleurs et Matériaux

des lieux clos dans lesquels la vie s'est réorganisée. Se sentir bien chez soi, préserver son intimité, son espace de travail, s'évader, optimiser l'espace, être en sécurité, autant de besoins à reconsidérer pour optimiser l'aménagement intérieur. Nous y avons trouvé un tronc commun, celui du bien-être et tenté d'y dégager les principales tendances qui se font jour :

Une envie d'évasion, l'esprit nature, les frontières entre l'intérieur et l'extérieur sont de moins en moins matérialisées. On fait entrer la nature à l'intérieur. Plutôt que de vouloir utiliser des décors de nature sur des imprimés (tissus, tapisseries) privilégiez les plantes qui vous apporteront de surcroît l'équilibre et la qualité de l'air ambiant. Pour cela les Créateurs d'escaliers Treppenmeister ont conçu une gamme d'accessoires qui vous permettront d'accrocher des plantes sur l'escalier. L'espace libéré sous l'escalier avec des plantes en suspension peut s'avérer également l'opportunité d'un aménagement cosy comme si vous vous trouviez dans patio. Laissez libre cours à votre imagination....



DES PIÈCES MULTIFONCTIONS

Travailler en toute tranquillité dans son intérieur en journée et y accueillir des amis en soirée, un grand écart difficile à assumer quand les mètres carrés comptent. Il faut donc optimiser chaque surface de l'habitation pour en tirer le meilleur parti pris esthétique tout en répondant aux besoins de la vie quotidienne. Pour ce qui concerne l'escalier, nous étudions avec soin chaque besoin et notre technique permet des réalisations du plus bel effet en optimisant l'espace sous l'escalier par exemple pour en faire un bureau. Les pages consacrées aux aménagements intégrés à l'escalier seront sources d'inspiration.



BESOIN D'ESPACE POUR CRÉER UN UNIVERS

Les espaces de vie sont aujourd'hui ouverts et souvent l'extension d'une autre zone ou tous les éléments se fondent dans un espace plus grand. L'escalier sera le trait d'union entre les pièces et son architecture, devra intégrer cette volonté d'agrandir visuellement l'espace. C'est tout l'avantage d'un escalier suspendu, longiligne et léger, il agrandit visuellement la pièce tandis qu'un escalier à limon aura tendance à s'imposer et écraser l'espace.



PRENDRE SOIN DE SOI

Véritable prise de conscience dans la société d'aujourd'hui, on redécouvre les bienfaits d'une nourriture équilibrée, prendre soin de son âme, de son corps... Chacun de nous réévalue ce qui compte dans sa vie. Se sentir bien, c'est être en harmonie avec soi-même. C'est vivre dans un espace sain, apaisant et sécurisant. Les Créateurs d'escaliers Treppenmeister attachent une importance toute particulière à l'emplacement, au confort, la sécurité de l'escalier dans votre intérieur. Un escalier confortable et en sécurité, ce n'est pas le fruit du hasard. Parmi les innovations sur ce point, découvrez Senzu, l'escalier du bien-être. Faites-vous conseiller sur les finitions d'escaliers comme les huiles et produits à phases aqueuses. Prendre soin de soi, c'est aussi préserver l'environnement.



CONSOMMER LOCAL ET DURABLE

Le retour à une consommation de proximité face à la course effrénée de la mondialisation incite de plus en plus de personnes à redécouvrir les bienfaits du commerce et de l'artisanat de proximité. Les vertus de cette prise de conscience s'évaluent facilement en termes d'impact sur l'environnement, c'est la préservation d'emplois en local mais c'est également l'opportunité d'avoir chez soi une pièce, un escalier sur-mesure, reflet de sa personnalité et synonyme de confort et de sécurité. Vous voulez sculpter l'espace de votre intérieur ? Faire réaliser son escalier par un créateur d'escalier Treppenmeister près de chez soi, c'est s'octroyer une pièce unique par une expérience unique. C'est également l'assurance d'un escalier garanti dans la durée.



COULEURS ET MATÉRIAUX

Forts de ce que nous venons de voir sur les styles de vie, l'influence sur les couleurs et matériaux s'observe très clairement par un retour à tout ce qui est nature et donc matières naturelles. C'est également le signe de l'avènement de la « maison cocon » où les matières comme les coloris accentuent le (ré)confort des uns et des autres.

LES COULEURS

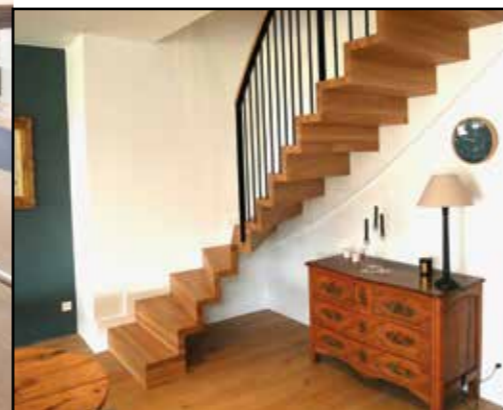
La palette de couleurs tendances varie du safran, en passant par le terracotta, le grenat, le sauge, le vert forêt, le bleu turquoise, le noir, le gris, le beige et le blanc, dans une jolie ambiance de chaud/froid. Il faut noter également le retour du jaune, comme un clin d'œil à un besoin de soleil et de chaleur dans les intérieurs mais aussi dans les cœurs. Le jaune et le gris sont d'ailleurs pour Pantone les deux couleurs vedettes en 2021 tandis que Dulux Valentine mise sur Terre d'Argile, une couleur plus neutre, naturelle et chaude. On le voit, dans la lignée d'un retour à la terre et au local, les coloris naturels s'imposent en toute logique dans les intérieurs pour reprendre le pouvoir sur les teintes vives. Si les couleurs sourdes, terreuses et solaires s'imposeront durablement dans nos intérieurs, les teintes froides et minérales ne seront pas délaissées. Elles feront le lien avec la nature comme pour souligner la texture des matériaux tels que la céramique, le métal ou le bois. Avec les escaliers Treppenmeister, vous pouvez jouer des couleurs en faisant teinter les marches selon vos souhaits. Toutefois, la tendance actuelle nous incite à vous conseiller d'opter pour des marches avec la couleur du bois associée à un garde-corps métal et plutôt de jouer la couleur sur le mur de l'escalier et les éléments de décoration autour.



LES MATÉRIAUX

Le bois revient en force dans les intérieurs. Ce matériau vivant et intemporel répond à toutes les aspirations en matière de style de vie et de tendances. Quoi de plus naturel, écologique et responsable ? On retrouve le bois dans toutes pièces à vivre de la maison, dans les meubles, en habillage mural, en séparation type claustra. On n'hésite plus à couvrir un mur avec des lames de bois pour lui donner de la chaleur et de la structure. Pour ce qui concerne le mobilier et la décoration le retour à la pureté et la

nature nous pousse à faire entrer dans nos pièces de vie, des matières réconfortantes comme le velours, le lin, le coton brossé complétés par des objets fabriqués avec des éléments bruts évoquant la nature. Le métal se fait plus discret, soulignant le plus souvent les autres matériaux. En matière d'escaliers, le bois est le matériau principalement utilisé par les créateurs d'escaliers. Naturel ou teinté, avec des essences claires ou foncées, le bois offre la sécurité, le confort et la chaleur.

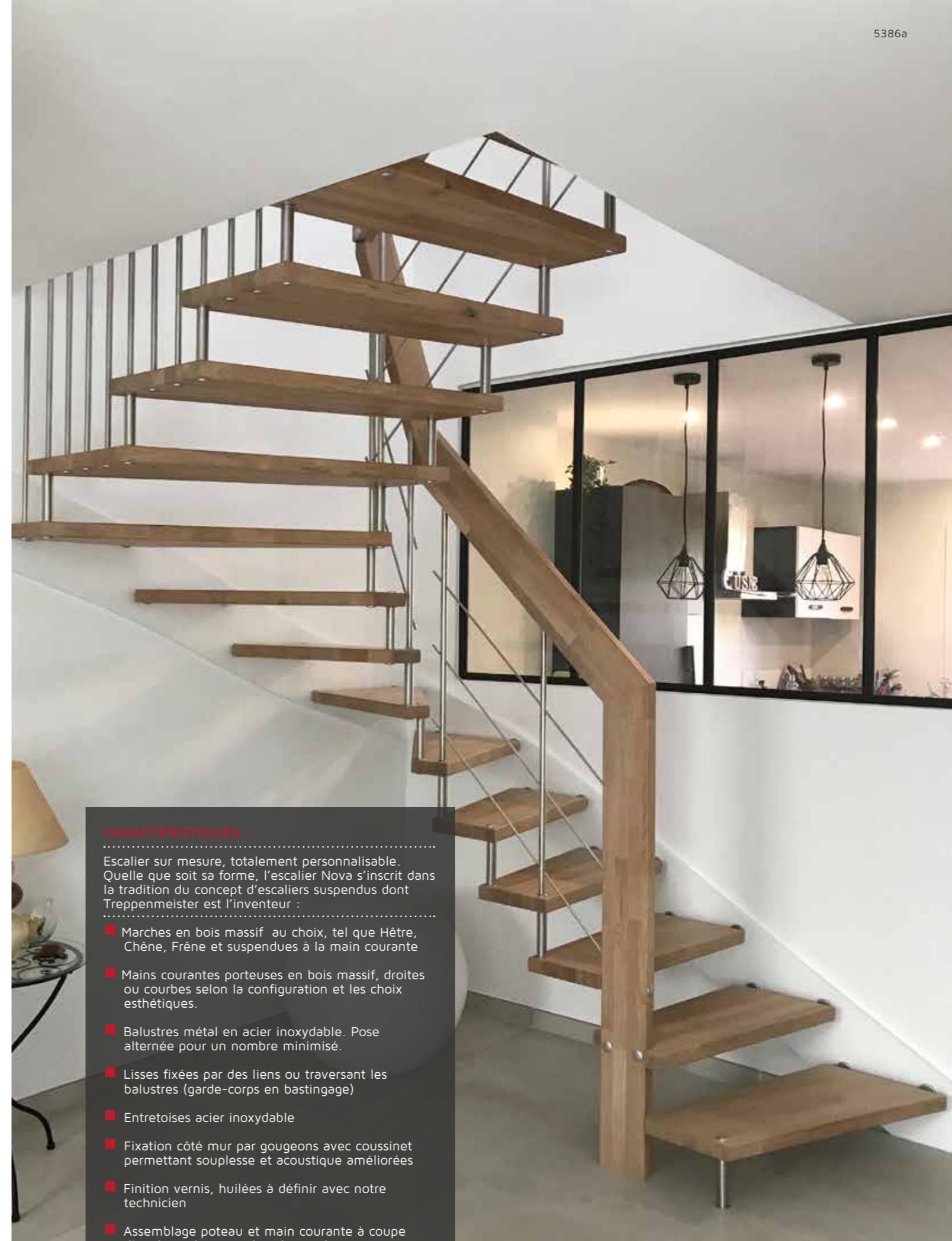




Gamme NOVA

Fonctionnelle et design

L'escalier Nova est devenu la référence en termes d'escalier suspendu. Aujourd'hui, c'est l'un des modèles les plus appréciés des inconditionnels du design. Nova parvient à combiner les formes contemporaines aux structures allégées.



CARACTÉRISTIQUES :

Escalier sur mesure, totalement personnalisable. Quelle que soit sa forme, l'escalier Nova s'inscrit dans la tradition du concept d'escaliers suspendus dont Treppenmeister est l'inventeur :

- Marches en bois massif au choix, tel que Hêtre, Chêne, Frêne et suspendues à la main courante
- Mains courantes porteuses en bois massif, droites ou courbes selon la configuration et les choix esthétiques.
- Balustres métal en acier inoxydable. Pose alternée pour un nombre minimisé.
- Lisses fixées par des liens ou traversant les balustres (garde-corps en bastingage)
- Entretoises acier inoxydable
- Fixation côté mur par gougeons avec coussinet permettant souplesse et acoustique améliorées
- Finition vernis, huilées à définir avec notre technicien
- Assemblage poteau et main courante à coupe d'onglet et becquet dans les angles.



5466a



5490a

Gamme NOVA

Fonctionnelle et design

En apportant équilibre et confort, l'escalier Nova donne une âme et un caractère atypiques à la pièce à vivre.



5464a

■ Livre des escaliers 2022 / 2023

17

16



Gamme NOVA

Fonctionnelle et design

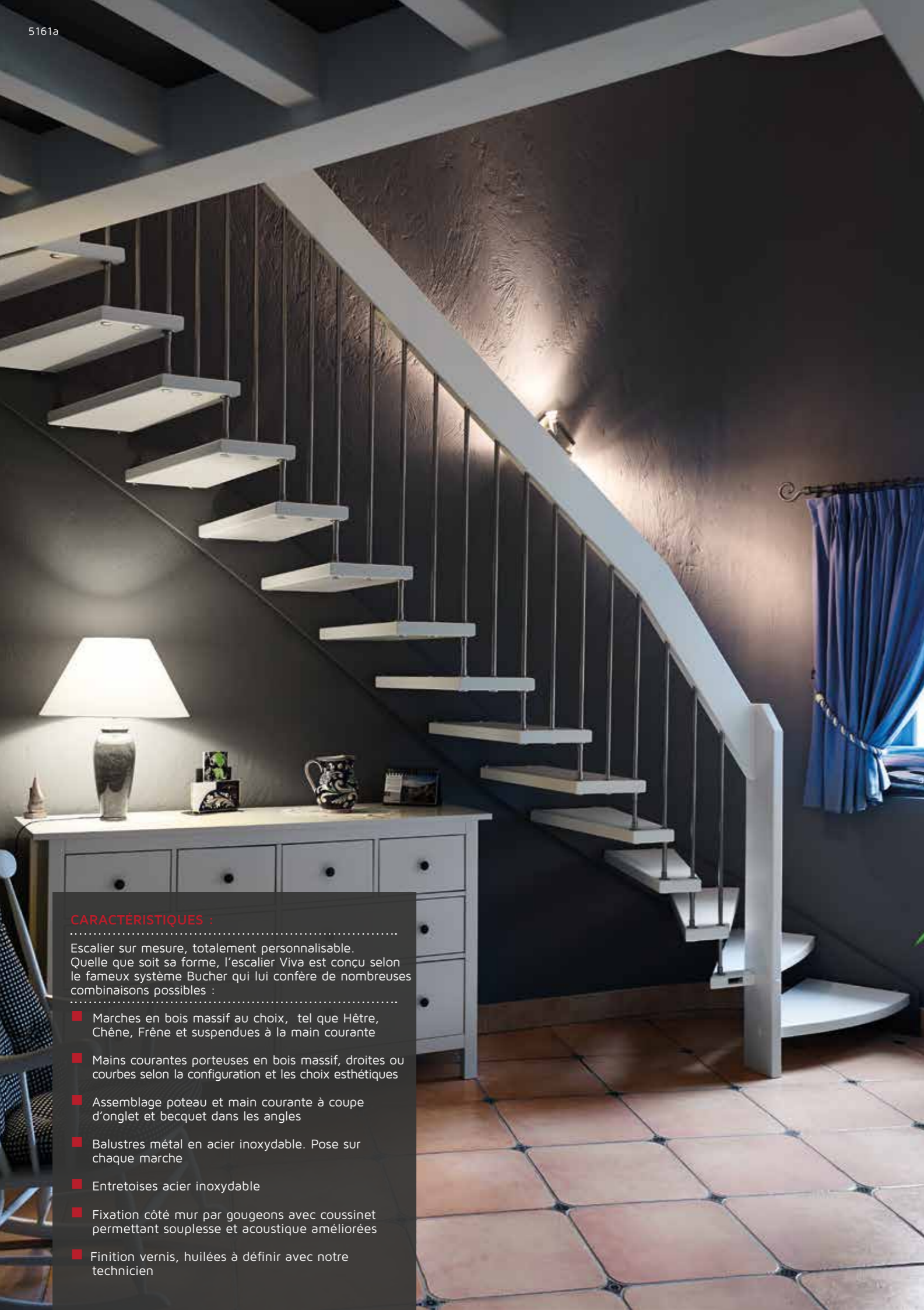
L'association de bois nobles et d'acier inoxydable confère à l'escalier, à la fois, des lignes pures, une sécurité optimale et un aménagement d'espace élégant.



5419a



5475a



CARACTÉRISTIQUES :

Escalier sur mesure, totalement personnalisable. Quelle que soit sa forme, l'escalier Viva est conçu selon le fameux système Bucher qui lui confère de nombreuses combinaisons possibles :

- Marches en bois massif au choix, tel que Hêtre, Chêne, Frêne et suspendues à la main courante
- Mains courantes porteuses en bois massif, droites ou courbes selon la configuration et les choix esthétiques
- Assemblage poteau et main courante à coupe d'onglet et becquet dans les angles
- Balustres métal en acier inoxydable. Pose sur chaque marche
- Entretoises acier inoxydable
- Fixation côté mur par gougeons avec coussinet permettant souplesse et acoustique améliorées
- Finition vernis, huilées à définir avec notre technicien



5229

Gamme VIVA

L'harmonie parfaite

L'escalier Viva est l'héritier du fameux système Bucher. Il est idéal pour jouer de toutes les combinaisons de matériaux. Simple et aérien, il se joue de la lumière.



5329d



Gamme VIVA

L'harmonie parfaite

L'escalier Viva s'affranchit des structures traditionnelles, il habille l'espace en toute légèreté pour privilégier clarté, espace et élégance.



ÉLU INNOVATION
PAR LES PROFESSIONNELS DU BTP
2021



- CARACTÉRISTIQUES :**
- Escalier suspendu en forme de harpe verticale (aspect claustra)
 - Fixation mécanique de tasseaux de 30 x 44mm. (30 visibles * 44 de profondeur) à l'anglaise avec fixation visible ou invisible.
 - Les tasseaux ont une fonction porteuse de l'escalier
 - Fixation des marches sur coussinet caoutchouc côté mur (permettant souplesse et acoustique améliorées)
 - Installation du sol au plafond : fixation haute sur le chant de dalle ou sur lisse sous plafond
 - Conception en suspendu : fixation sur les marches à l'anglaise
 - Disponible dans plusieurs essences de bois et coloris
 - Finition vernis ou huilée

1^{ER} PRIX
PRIX DE LA
MAISON 2022
Maison&Travaux | le journal de la MAISON | MON JARDIN & ma maison
AMÉNAGEMENT & CONFORT INTÉRIEUR

721j



5461a



721v

Gamme Claustra

Le bois dans tous ses états

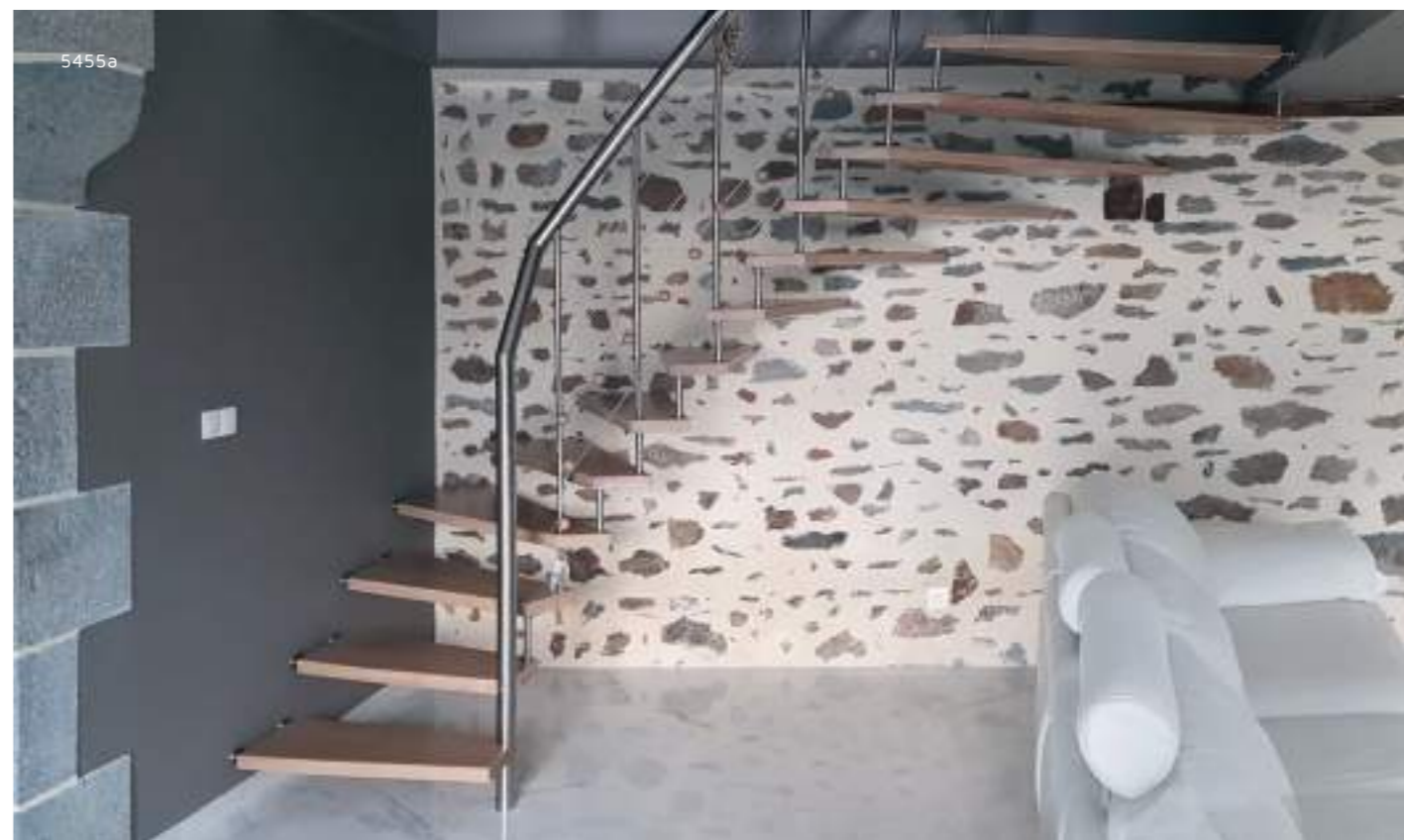
Dans la famille des escaliers suspendus, il ne manquait plus que lui. Graphique et épuré, le claustra est une idée déco pour fermer visuellement un escalier sans le cloisonner. Le claustra en bois fait office de garde-corps et représente un élément architectural exceptionnel dans la pièce pour un rendu contemporain. Il met l'escalier en valeur et laisse passer la lumière naturelle. L'aspect longitudinal donne visuellement plus de hauteur.

CARACTERISTIQUES :

Escalier suspendu sur mesure, l'escalier Jet se décline aussi bien sous la forme du Viva que du Nova. Conçu selon le fameux système Bucher, Jet possède la main courante porteuse la plus fine jamais réalisée pour ce type d'escalier.

- Marches en bois massif de 45mm d'épaisseur suspendues à la main courante. Essences de bois à définir.
- Main courante porteuse en acier inoxydable. Finitions thermolaquées de couleur ou inox poli-brillant.
- Balustres métal en acier inoxydable (seule ou avec lisses obliques selon le modèle)
- Lisses fixées par des liens ou traversant les balustres (sur modèle Nova Jet)
- Entretoises acier inoxydable
- Fixation côté mur par gougeons avec coussinets permettant souplesse et acoustique améliorées
- Finition vernis, huilées à définir avec le technicien
- Assemblage mécanique à coupe d'onglet sur poteau et main courante.

**ÉLU INNOVATION
PAR LES PROFESSIONNELS DU BTP
2021**



Gamme JET

La légèreté en toute simplicité

Dans la famille des escaliers suspendus, Jet, a relevé le défi d'affiner la main courante au maximum de ce qu'il était possible. Ainsi conçu il surprend par la finesse de ses lignes et la légèreté de sa structure. Avec Jet, les multiples solutions de finition et de matériaux rendront votre intérieur unique.

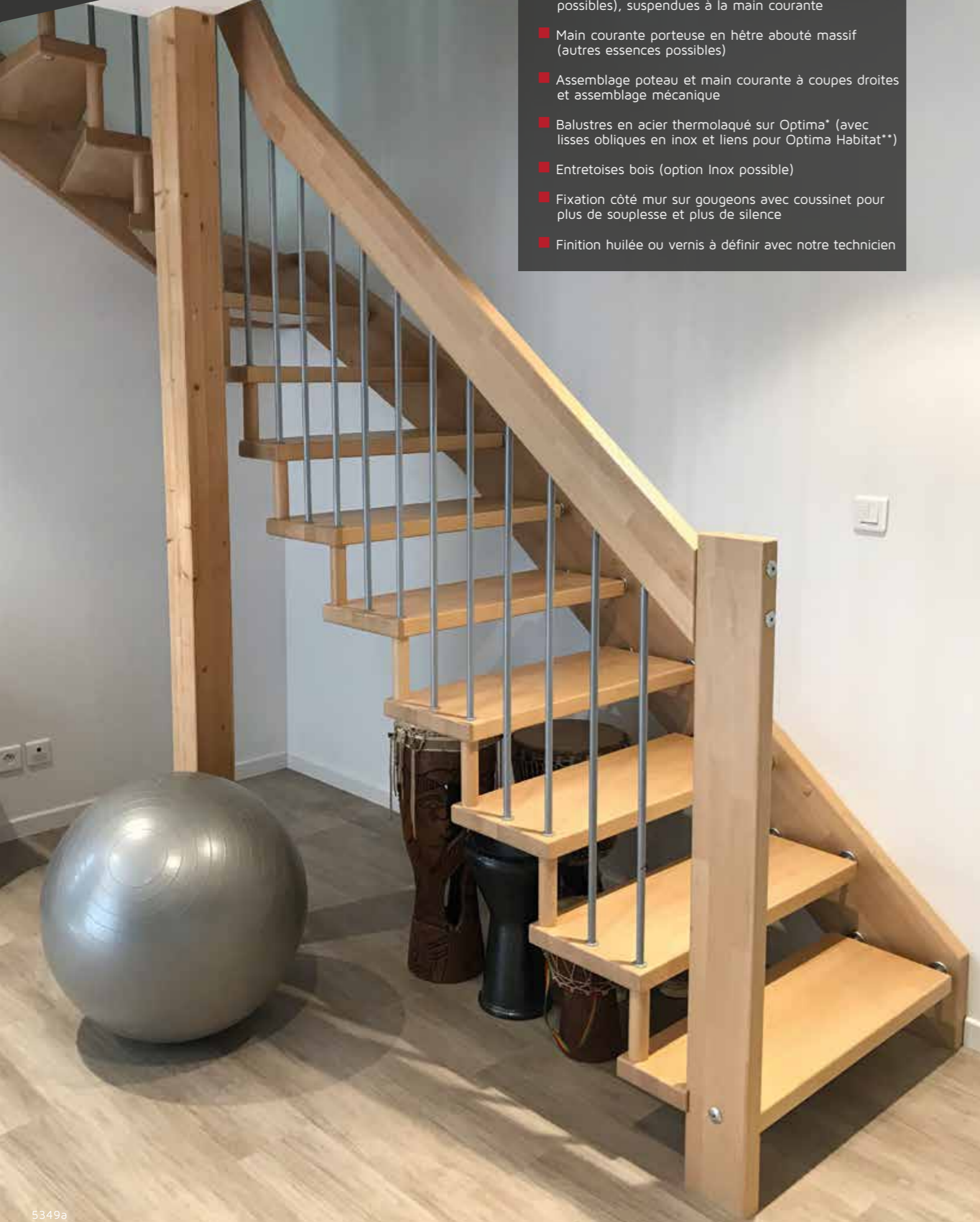


OPTIMA*

CARACTÉRISTIQUES :

L'escalier Optima est l'héritier d'une longue tradition de fabrication selon les principes du système Bucher dont Treppenmeister est l'inventeur.

- Marches en bois massif hêtre abouté (autres essences possibles), suspendues à la main courante
- Main courante porteuse en hêtre abouté massif (autres essences possibles)
- Assemblage poteau et main courante à coupes droites et assemblage mécanique
- Balustres en acier thermolaqué sur Optima* (avec lisses obliques en inox et liens pour Optima Habitat**)
- Entretoises bois (option Inox possible)
- Fixation côté mur sur gougeons avec coussinet pour plus de souplesse et plus de silence
- Finition huilée ou vernis à définir avec notre technicien



5349a

OPTIMA** Habitat



5325a

OPTIMA** Habitat



5342c

Gamme OPTIMA

Elégante et fonctionnelle

Idéal pour les amoureux du design en recherche de simplicité et de sobriété, l'escalier Optima* ou Optima Habitat** offre de multiples combinaisons, pour une fabrication sur mesure dans un budget optimisé.

OPTIMA*



5347f

CARACTÉRISTIQUES :

Escalier autoporteur, sur mesure et personnalisable. L'escalier Ego/Ego Zéro est l'aboutissement d'un long travail qui a permis de débarrasser la structure de tous les éléments annexes.

- Marches en bois massif assemblées pour permettre d'enrober la structure porteuse. Epaisseur des marches de 65 à 120mm selon la configuration
- Structure sur console dans un mur plein ou structure métal en cloison de séparation
- Variantes de garde-corps le plus souvent en verre, mais possibilités en métal avec bastingage, avec balustres, avec panneaux pleins décoratifs (tôle perforée, polycarbonate....) etc.
- Finition vernis, huilées à définir avec notre technicien



5347o



686w



648a



5315a

Gamme EGO/EGO ZÉRO

L'escalier au rendu spectaculaire

Cet escalier autoporteur fait partie des incontournables. Souvent imité, jamais égalé, les créateurs d'escaliers Treppenmeister y ont concentré tout leur savoir-faire de technologie et leur connaissance de la statique.



5469a

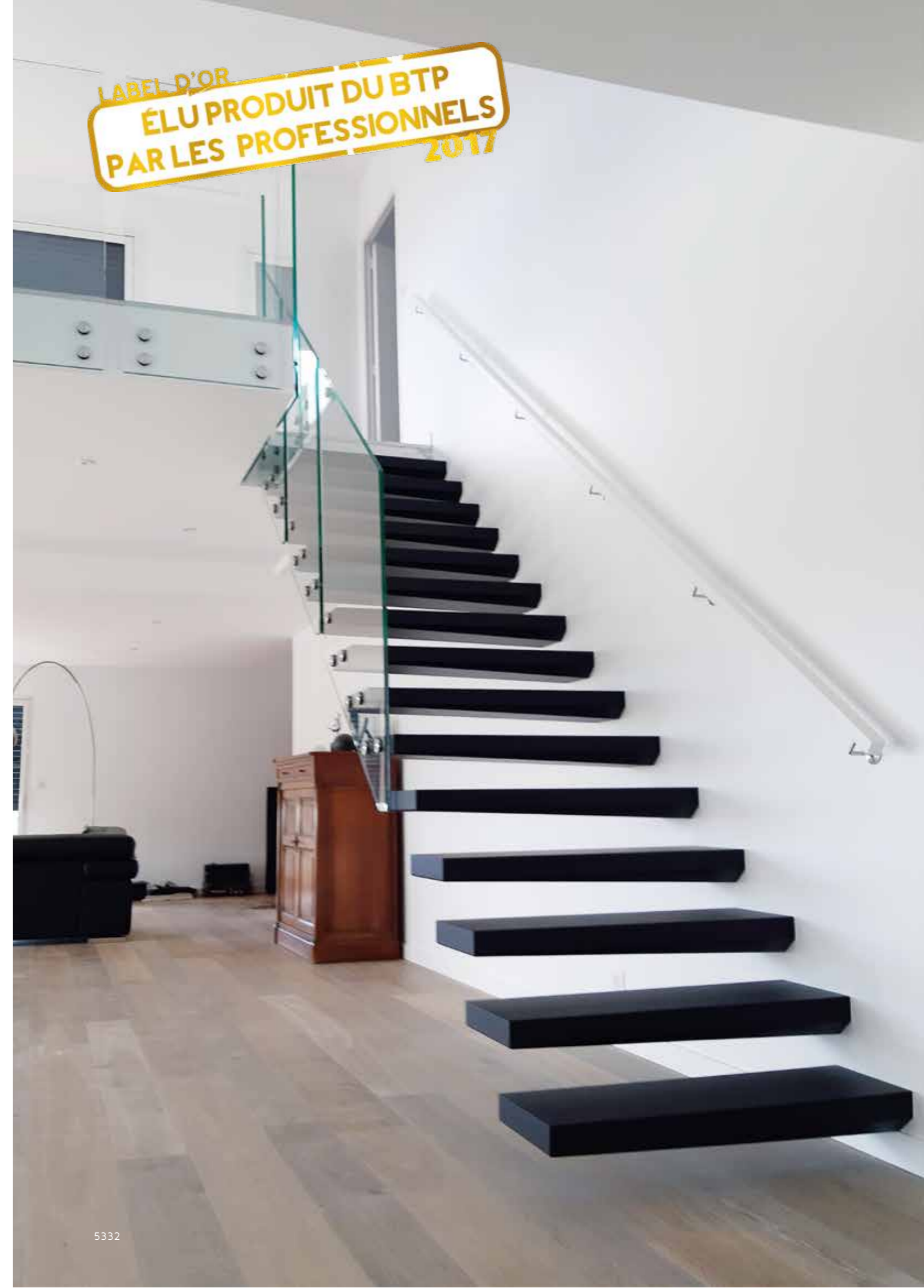
Gamme EGO/EGO ZÉRO

Le design à l'état pur

Un escalier de rêve pour les puristes ! Plébiscité par les professionnels, médaille d'or dans la catégorie aménagements intérieurs, cet escalier se veut d'un design le plus minimaliste possible. Les marches grimpent le long du mur et semblent être en lévitation.



5460a



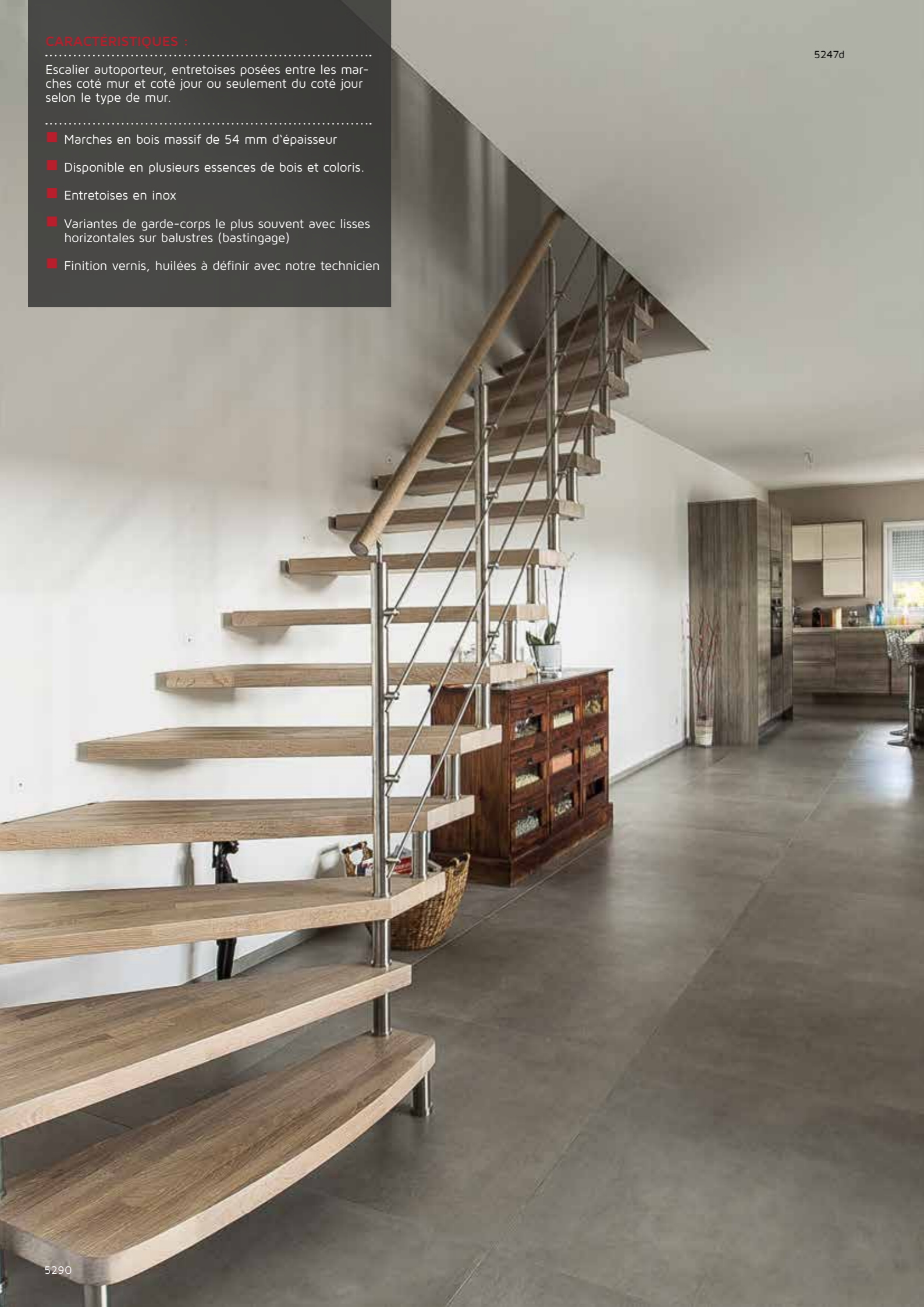
5332

CARACTÉRISTIQUES :

Escalier autoporteur, entretoises posées entre les marches côté mur et côté jour ou seulement du côté jour selon le type de mur.

- Marches en bois massif de 54 mm d'épaisseur
- Disponible en plusieurs essences de bois et coloris.
- Entretoises en inox
- Variantes de garde-corps le plus souvent avec lisses horizontales sur balustres (bastingage)
- Finition vernis, huilées à définir avec notre technicien

5247d



5290



5244

Gamme ÉPURA

Aérienne et moderne

Avec la gamme ÉPURA la liberté de conception est unique. Elle a été conçue pour tous ceux qui apprécient les structures légères et l'architecture moderne.



5452a



Gamme ÉPURA

Aérienne et moderne

Épura surprend par la finesse de ses lignes et par la légèreté de sa structure. Cet escalier autoporteur s'adapte aux différentes architectures intérieures. Son système astucieux lui permet de conjuguer sécurité, stabilité et esthétique.

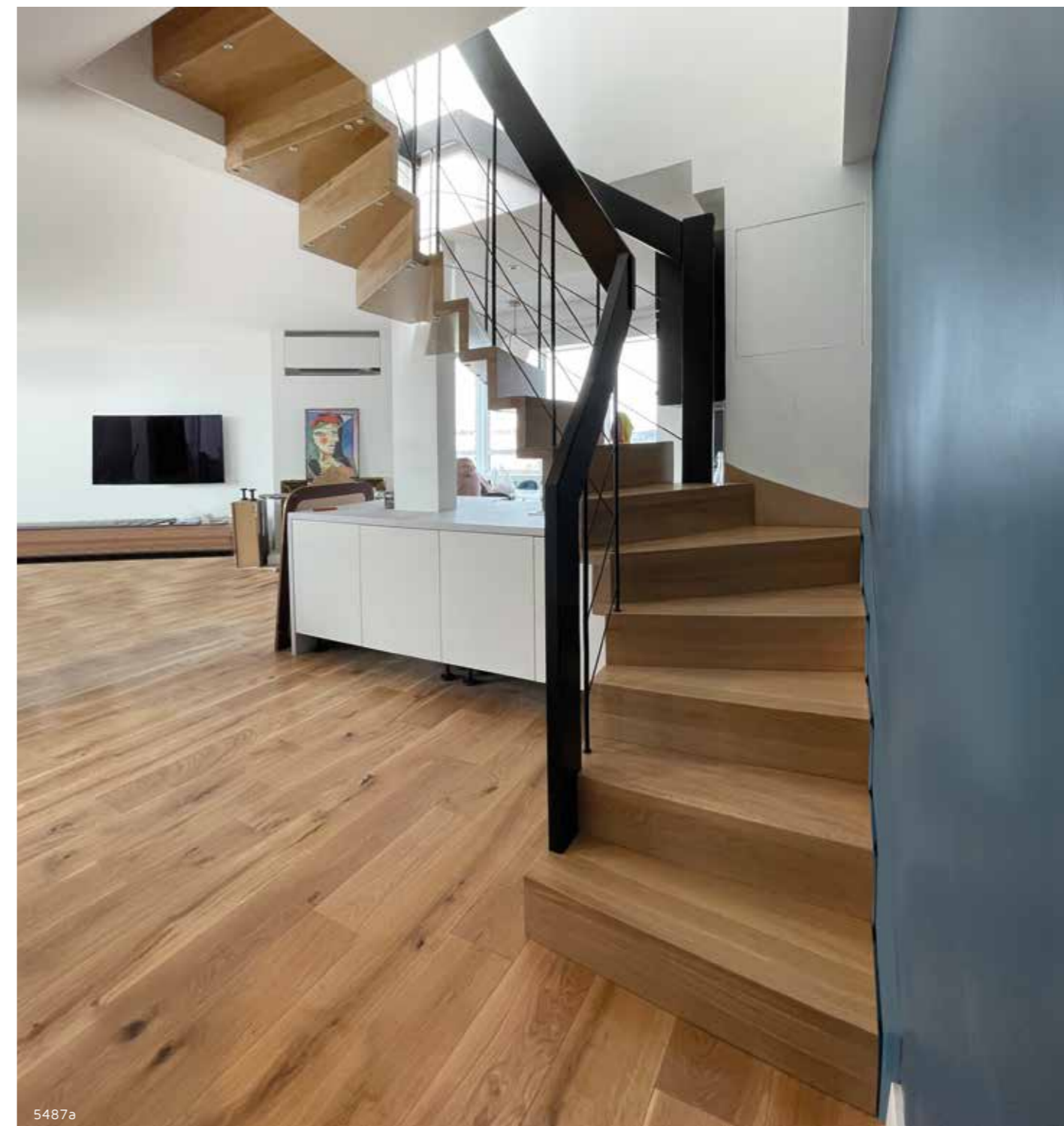
Les marches sont fixées au niveau du mur et reliées, côté jour, par des entretoises. On peut choisir un garde-corps plus ou moins fin selon ses souhaits.



5473a



5456a



5487a

Gamme LINÉA

Pure et essentielle

L'escalier LINÉA va à l'essentiel. Certains éléments ont été supprimés pour ne garder que les pièces maîtresses. Le résultat est des plus esthétiques : marches et contremarches forment un ensemble très harmonieux.



5338



5142

Gamme LINÉA

Pure et essentielle

Telle une sculpture, cet escalier habille l'intérieur avec discrétion et élégance.



5330d



**RECOMMANDÉ PAR LES
PROFESSIONNELS DU BTP
2019**

652e

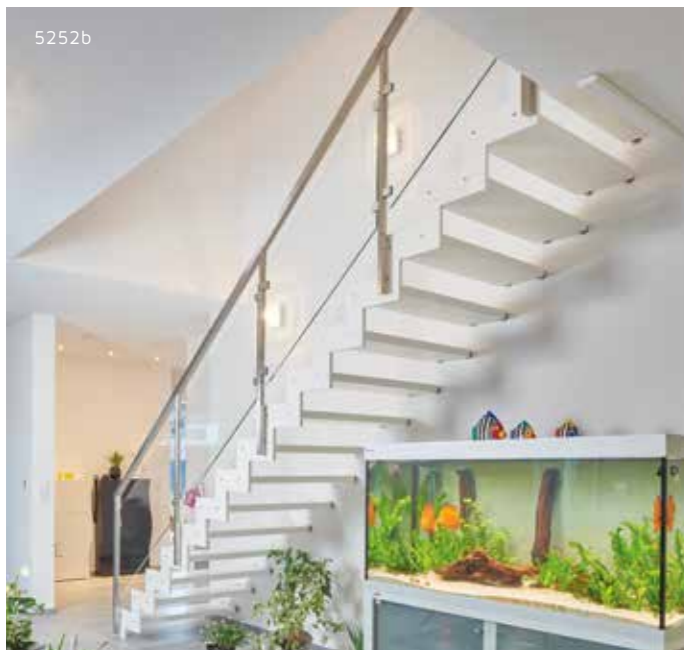


CARACTÉRISTIQUES :

Escalier avec limon métal découpé, sur mesure et personnalisable. L'escalier Ferro est la représentation parfaite d'un savoir-faire, qui s'affranchit des codes habituels pour plus de qualité, d'esthétisme et de sécurité.

- Marches en bois massif au choix avec fixation mécanique très discrète (pas d'équerres métal visibles en dessous)
- Sans contremarches
- Limon en acier conçu et fabriqué sur mesure (il peut prendre plusieurs formes, selon la particularité de l'escalier)
- Main courante en bois laquée ou en inox de forme ronde ou carrée
- Variantes de garde-corps le plus souvent avec lisses horizontales sur balustres (bastingage), possibilités de panneaux de verre feuilleté
- Finition vernis, huilées à définir avec notre technicien

727



5252b

Gamme FERRO

Epurée et design

Les lignes sobres et aériennes de l'escalier Ferro invitent à jouer avec les couleurs. Grâce à lui, réinventez votre intérieur en toute simplicité.



5271



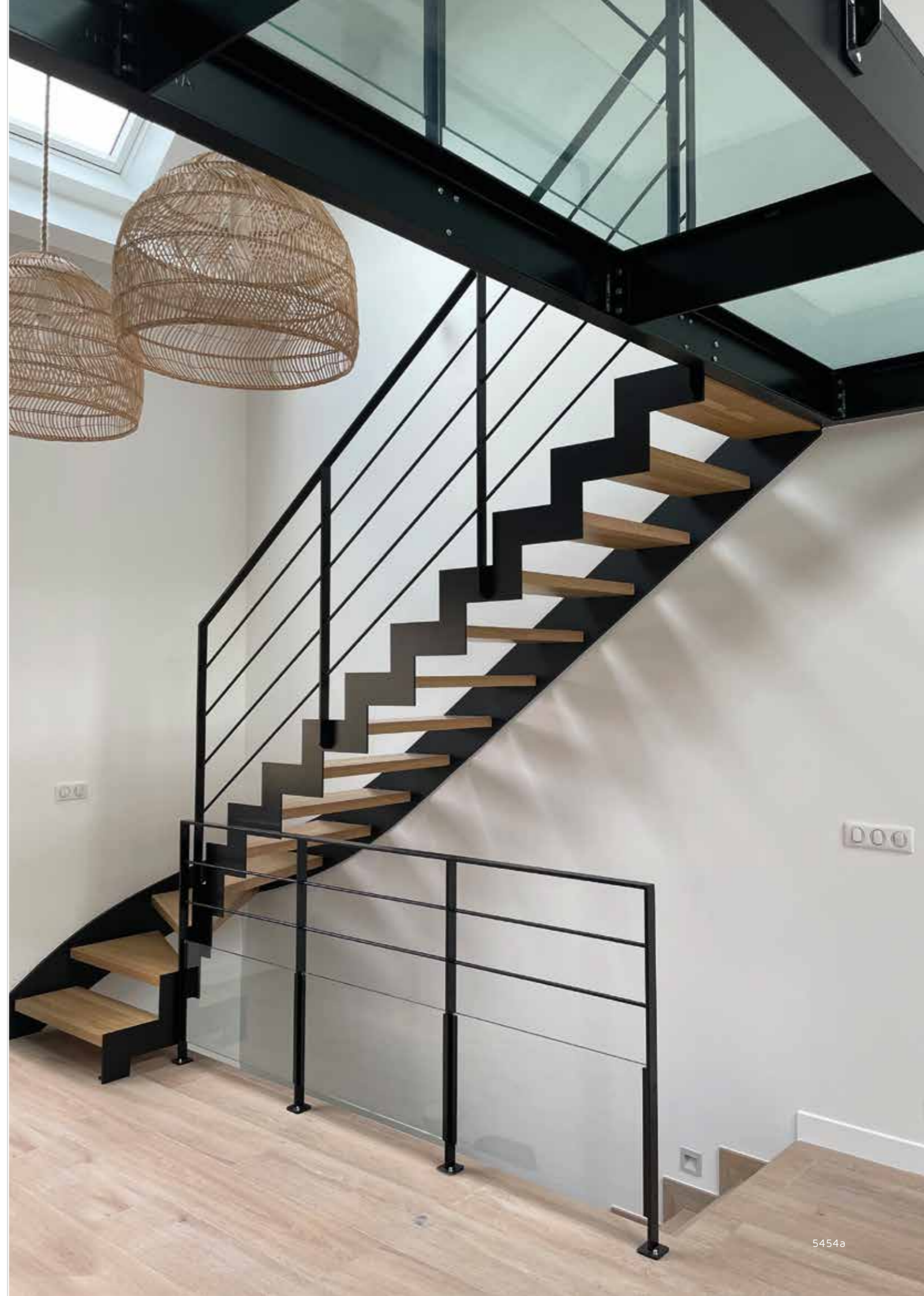
Gamme FERRO

Sobre et légère

Le mariage harmonieux des matériaux, permet de varier les plaisirs pour des combinaisons originales et très tendances.



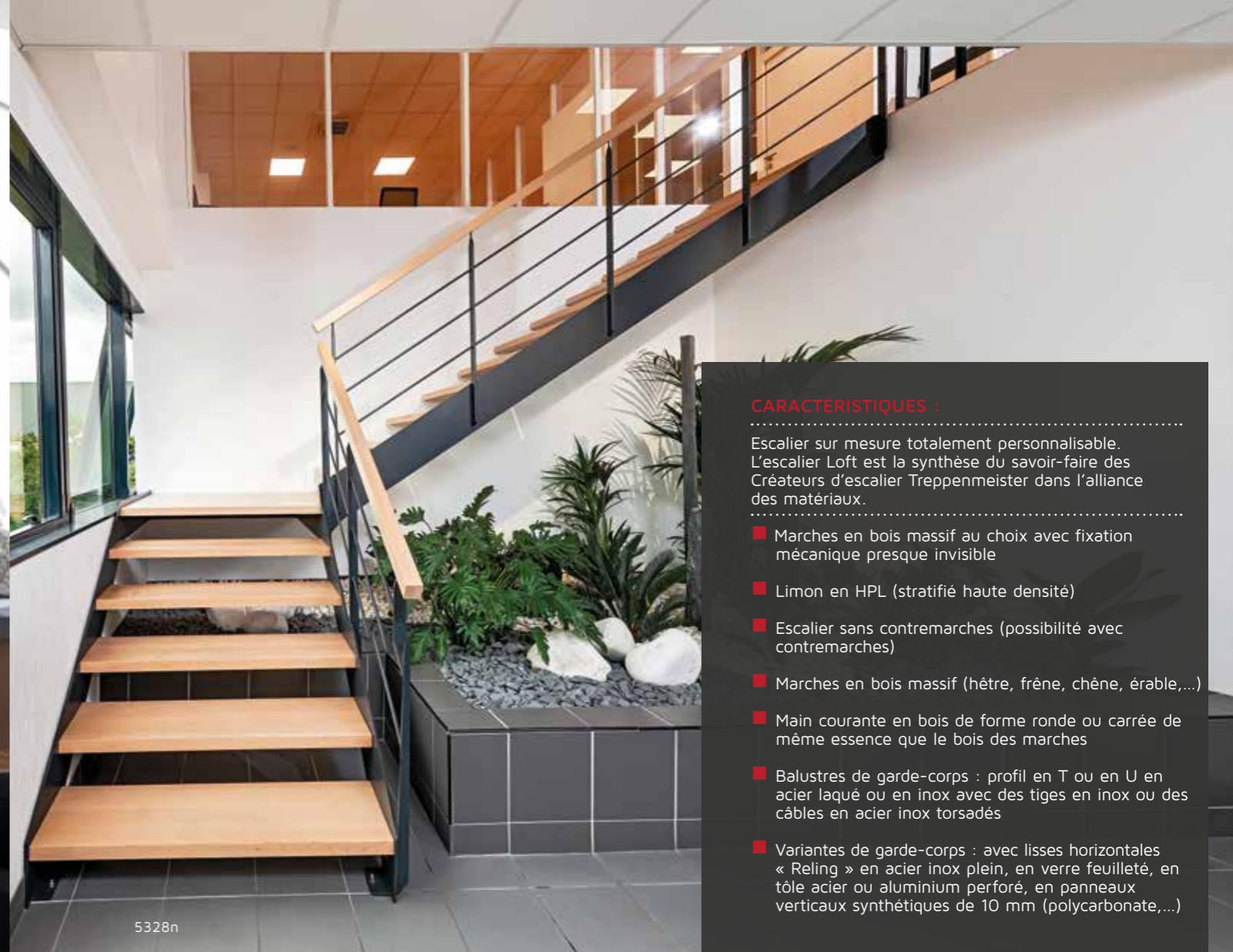
7101



5454a



677a



5328n

CARACTÉRISTIQUES :

Escalier sur mesure totalement personnalisable. L'escalier Loft est la synthèse du savoir-faire des Créateurs d'escalier Treppenmeister dans l'alliance des matériaux.

- Marches en bois massif au choix avec fixation mécanique presque invisible
- Limon en HPL (stratifié haute densité)
- Escalier sans contremarches (possibilité avec contremarches)
- Marches en bois massif (hêtre, frêne, chêne, érable,...)
- Main courante en bois de forme ronde ou carrée de même essence que le bois des marches
- Balustres de garde-corps : profil en T ou en U en acier laqué ou en inox avec des tiges en inox ou des câbles en acier inox torsadés
- Variantes de garde-corps : avec lisses horizontales « Reling » en acier inox plein, en verre feuilleté, en tôle acier ou aluminium perforé, en panneaux verticaux synthétiques de 10 mm (polycarbonate,...)



5339

5339



5225h

Gamme LOFT

L'esprit industriel

En associant l'acier, le bois, le verre et des matériaux composites, très résistants, cet escalier donne un nouveau souffle au style industriel très prisé depuis quelques années.



Une finition rouille avec des marches aspect béton ciré :
 Pour le bonheur des inconditionnels de l'esprit industriel, les créateurs d'escaliers Treppenmeister ont travaillé pour Loft une finition rouille sur les limons et béton ciré sur les marches. L'avantage ? vous obtenez l'effet recherché en conservant le confort, la chaleur et le silence d'un escalier bois avec limon en composite.

717d



693b



722

Gamme LOFT

L'esprit industriel

L'escalier Loft possède toutes les caractéristiques recherchées en termes de design pour ce style tout en bénéficiant du savoir-faire des fabricants Treppenmeister qui l'ont conçu pour plus de confort, de silence et de sécurité dans l'habitat contemporain.



511

CARACTÉRISTIQUES :

Escalier sur mesure en acier à limon crémaillère ou en suspendu (type Nova ou Viva). Marches extra fines mixtes acier et bois. Plusieurs essences de bois possibles.

- Marches d'épaisseur 25 mm mixte bois et métal (bois collé sur plaque métal)
- Fixation dans le mur par goujons et coussinet (plus souple et silencieux)
- Différentes variantes de gardes corps : bois, verre, inox ...
- Finition à déterminer avec le technicien



5217b



682a



682j

Gamme AIR

Construction filigrane en acier et bois

L'escalier Air, c'est encore plus de légèreté et de luminosité. Avec Air, Les créateurs d'escaliers Treppenmeister ont repoussé les limites de la statique pour obtenir toujours plus de finesse tout en préservant la qualité, la sécurité et la pérennité propre à leurs escaliers. Ses lignes épurées donnent la légèreté recherchée dans les espaces au design minimaliste.



5471a

CARACTÉRISTIQUES :

Escalier autoporteur, entretoises posées entre les marches côté jour, marches fixées dans le mur ou dans un limon - selon le type de mur.

- Marches en aluminium d'une épaisseur d'env. 25 mm
- Surface naturelle traitée, inusable
- Entretoises en inox
- Variantes de garde-corps le plus souvent en verre, mais possibilités en métal avec bastingage, avec balustres



6781

Gamme ARÉO

Purété des lignes et innovation

ARÉO est un escalier inimitable ! Ses marches en fonte d'aluminium brut, donnent un rendu spectaculaire, semblable à une pierre naturelle. Résultat : un escalier hors-normes aux lignes d'une grande pureté, qui semble flotter dans l'espace.



5409a



5426c



5426e



Gamme SENZU®

L'escalier du bien-être

Cet escalier breveté est particulièrement intéressant pour le bien-être qu'il procure à ceux qui l'utilisent plusieurs fois dans la journée.

Le secret ? Des marches structurées à l'effet matière époustouflant, qui stimulent la voûte plantaire dont on sait le centre des terminaisons nerveuses. Ces effets de matière agissent sur les points de pression du pied et ses terminaisons nerveuses. Ils stimulent ainsi la voûte plantaire, favorisent l'automassage et la sensation de bien-être au fur et à mesure des allers et venues.

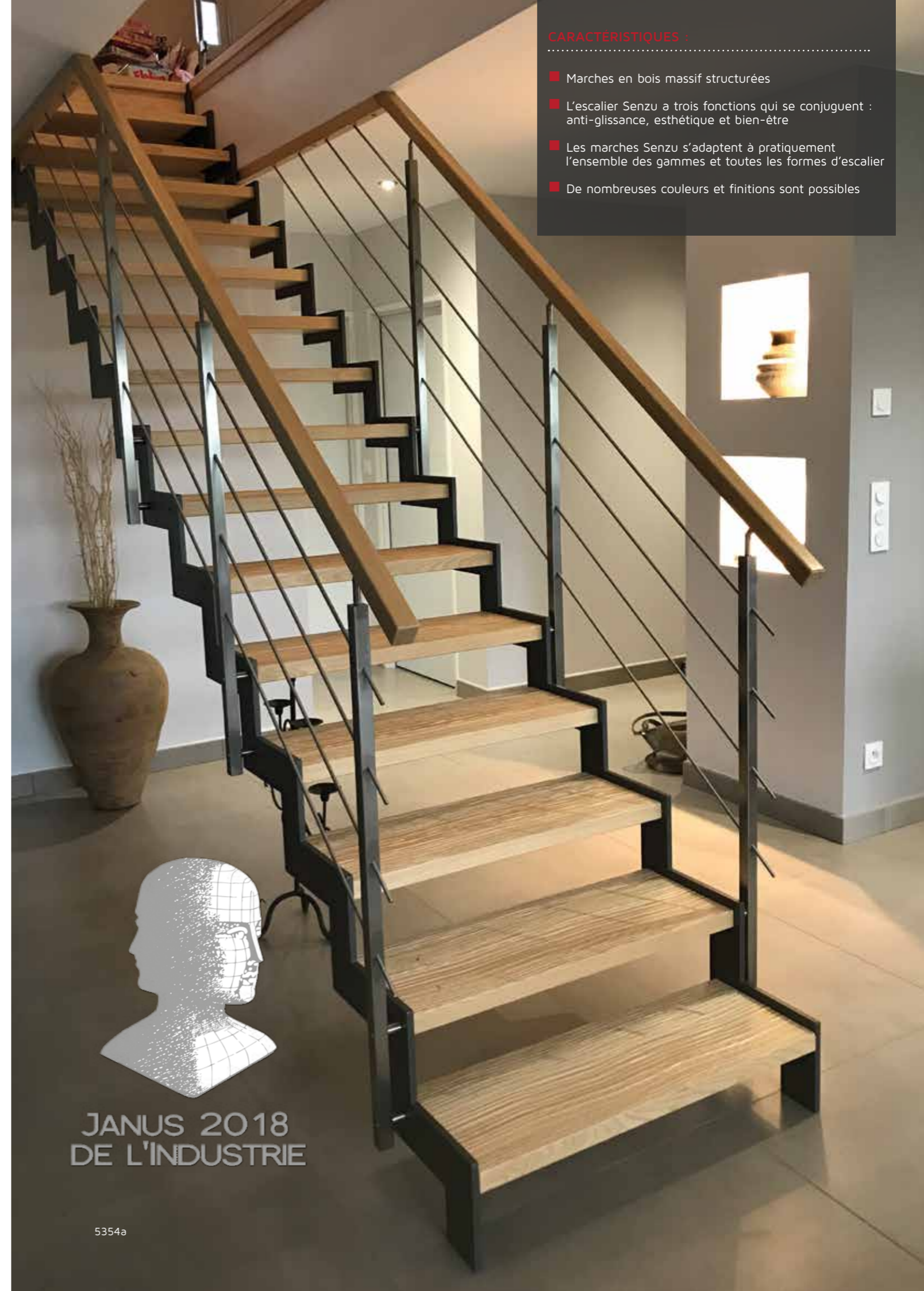
Mais les bénéfices connus le sont également en termes de sécurité. La structure particulière des marches rend en effet l'escalier plus « antidérapant » que la normale. Les mesures de glissances réalisées démontrent des résultats bien supérieurs aux exigences de la norme.

L'escalier à marches Senzu a obtenu le prestigieux **prix de l'Institut français du Design** : Le label d'excellence **JANUS 2018 DE L'INDUSTRIE**.

5428b

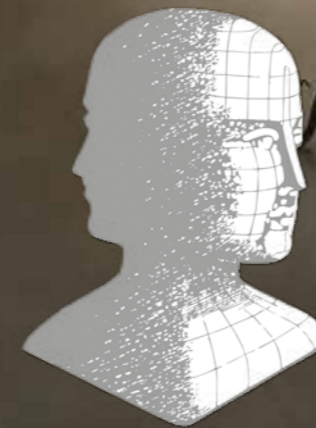


5412



CARACTERISTIQUES :

- Marches en bois massif structurées
- L'escalier Senzu a trois fonctions qui se conjuguent : anti-glissance, esthétique et bien-être
- Les marches Senzu s'adaptent à pratiquement l'ensemble des gammes et toutes les formes d'escalier
- De nombreuses couleurs et finitions sont possibles

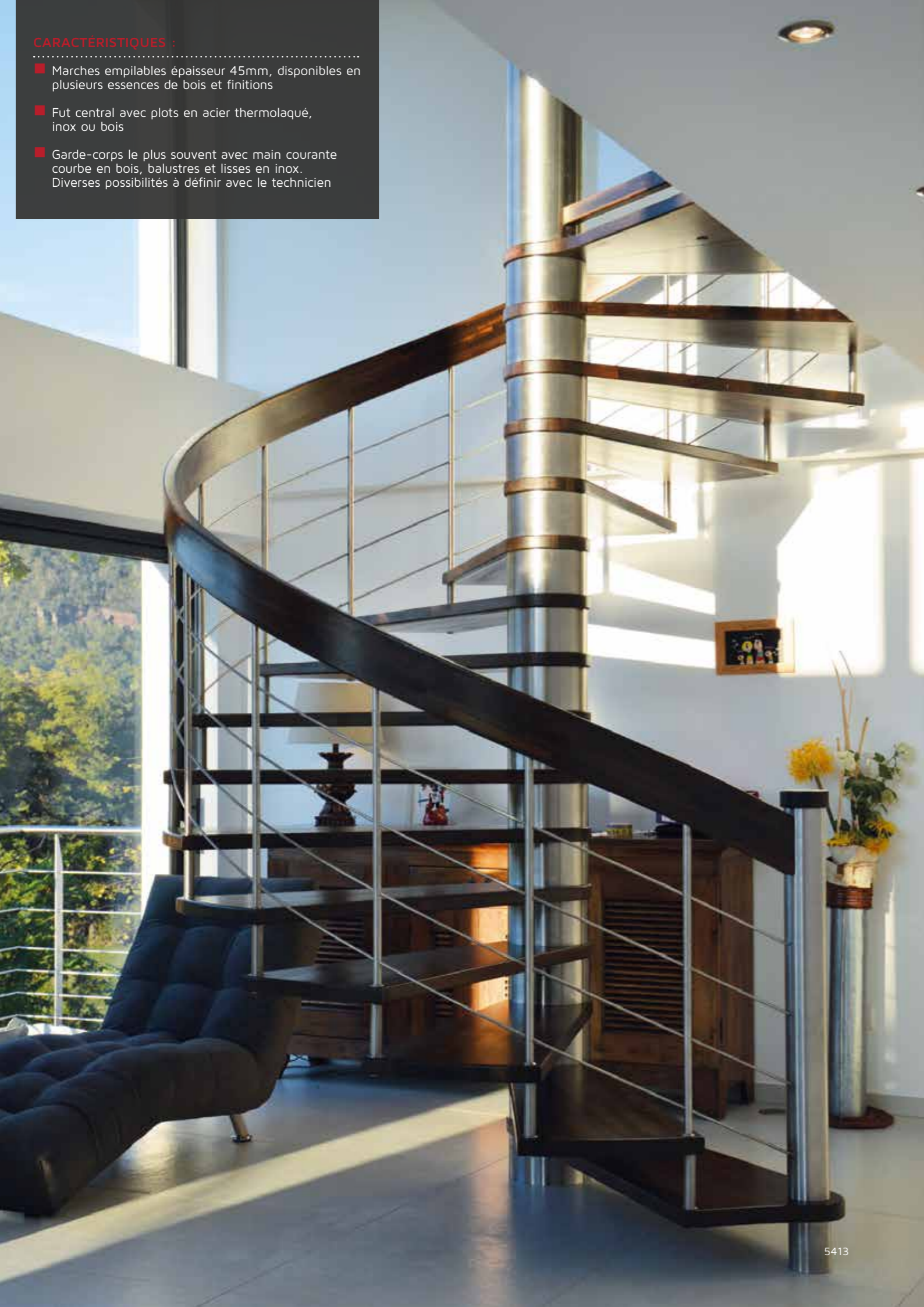


JANUS 2018
DE L'INDUSTRIE

5354a

CARACTÉRISTIQUES :

- Marches empilables épaisseur 45mm, disponibles en plusieurs essences de bois et finitions
- Fut central avec plots en acier thermolaqué, inox ou bois
- Garde-corps le plus souvent avec main courante courbe en bois, balustres et lisses en inox. Diverses possibilités à définir avec le technicien



5413



5470a



5139

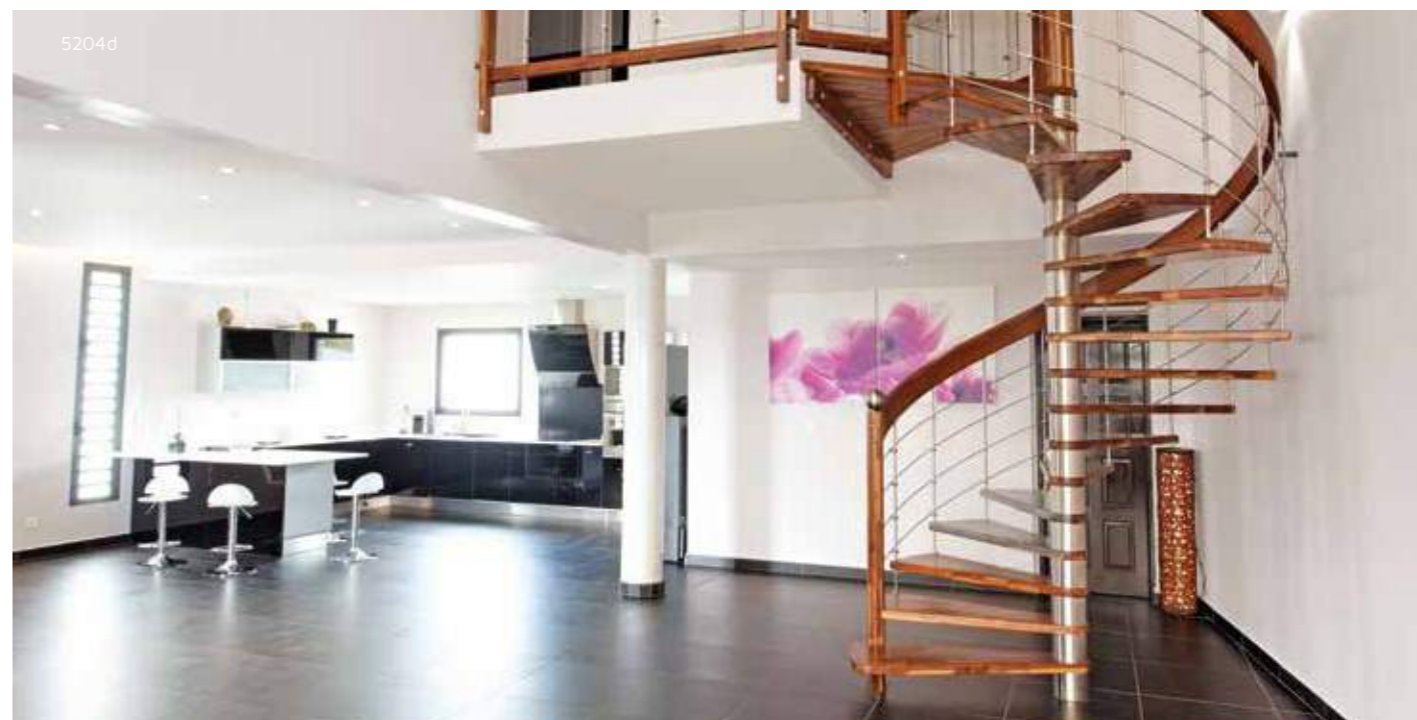
ESCALIERS HÉLICOÏDAUX

L'escalier hélicoïdal donne à chaque espace un cachet spécial. Il peut être composé de marches en bois naturel ou teinté. Le noyau central peut être lui en bois, acier thermolaqué ou inox, le garde-corps, de forme courbe, sera habillé de métal en bastingage ou uniquement avec des balustres. Une autre façon de valoriser l'espace.

Ne vous fiez pas aux apparences. Les escaliers hélicoïdaux donnent parfois l'impression d'être imposants mais il n'en est rien. Ils sont souvent

utilisés pour les espaces dont la surface disponible ne permet pas un étalement en longueur. Mais attention, ils ne sont pas forcément à privilégier dans les intérieurs où chaque centimètre compte. Avant d'opter pour un escalier hélicoïdal, il est fondamental d'étudier les fonctionnalités de la pièce.

Ne nécessitant pas d'appui sur un mur latéral, il offre d'autres possibilités de disposition dans la pièce.

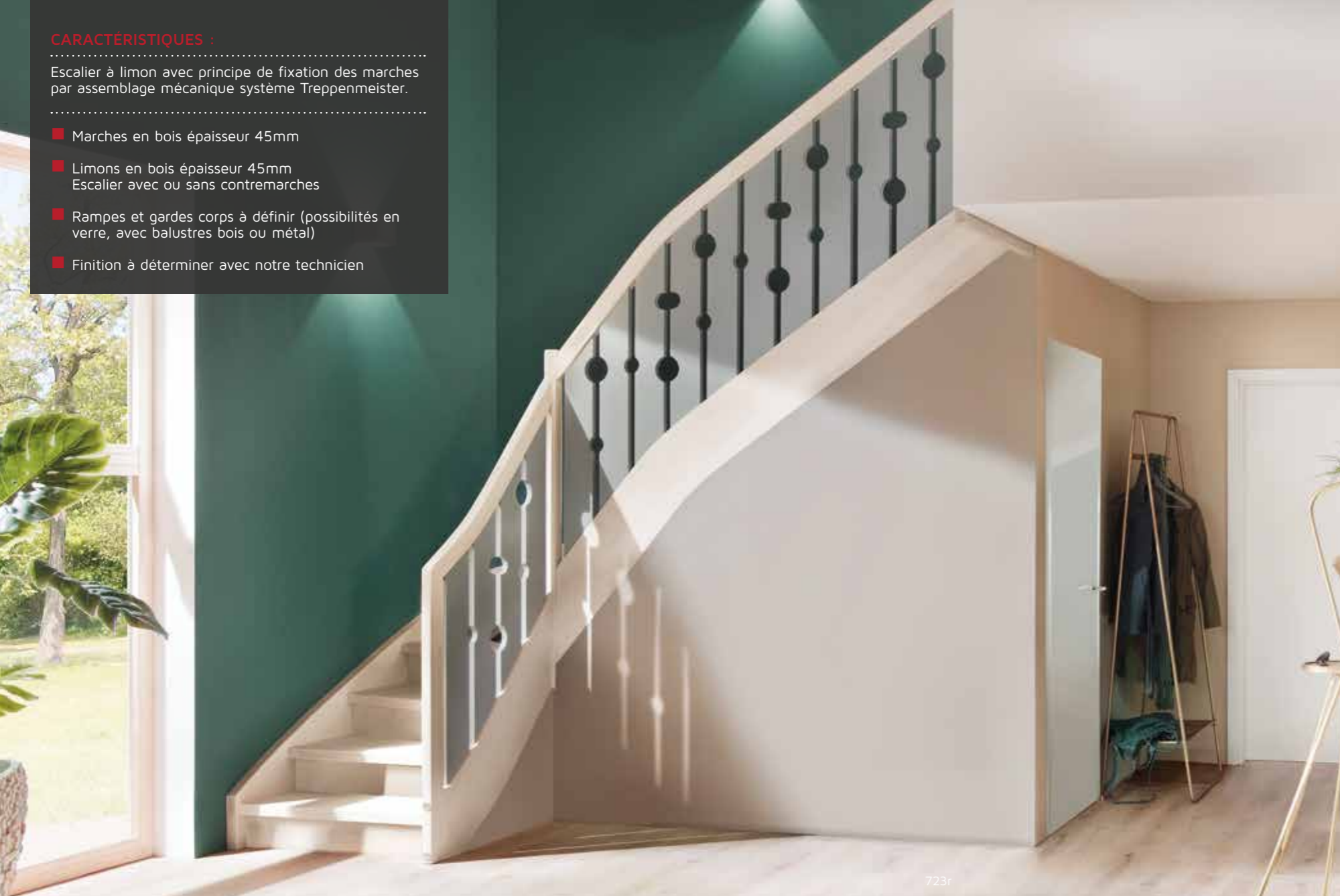


5204d

CARACTÉRISTIQUES :

Escalier à limon avec principe de fixation des marches par assemblage mécanique système Treppenmeister.

- Marches en bois épaisseur 45mm
- Limons en bois épaisseur 45mm
Escalier avec ou sans contremarches
- Rampes et gardes corps à définir (possibilités en verre, avec balustres bois ou métal)
- Finition à déterminer avec notre technicien



Escaliers AURA

L'escalier traditionnel système Treppenmeister

Aura cache bien son jeu ! Si vous êtes des inconditionnels de l'escalier traditionnel ou tout simplement que vous considérez que c'est ce qui sera le plus approprié à votre intérieur, les Créateurs d'escaliers Treppenmeister ont inventé un principe de fixation des marches qui vous permettra de bénéficier des avantages d'un escalier Treppenmeister :

- Un escalier qui ne grince pas
- Des marches démontables
- Un confort et une sécurité renforcés
- Un escalier aux normes CE
- Garantie de tenue de la structure de 50 ans





5365a



5489a



610i



5250e

GARDE-CORPS RAMPANT

Différentes variantes de garde-corps sont envisageables pour un escalier. En inox, verre transparent et/ou en bois, les combinaisons entre les matériaux sont multiples et marquent un nouveau style.



700h



5245a



5300a



674g



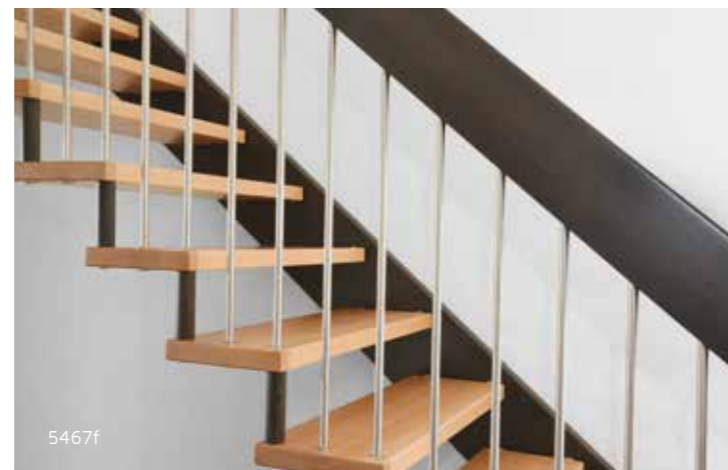
687f



5387a



5325a



5467f



5200c



721p



685a



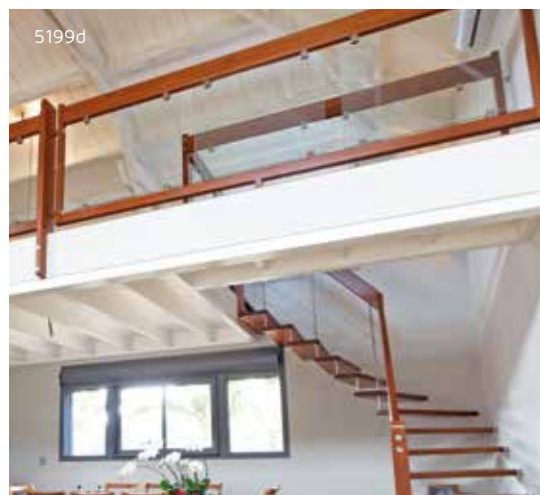
5177b



684d



5021b



5199d



5307



5054p



5175a



5235



5213

GARDE-CORPS D'ÉTAGE

Jouez avec les différents matériaux et créez l'harmonie qui vous correspond le mieux. Le bois réchauffe les éléments de décor les plus sévères. Apprenez à en jouer avec élégance et audace pour faire souffler le froid et le chaud sur votre intérieur !



5284



5236



5003d



5489

Des escaliers intégrés dans l'agencement

Sculpter l'espace

L'escalier est un élément majeur et à part entière dans la décoration. Il apporte à votre intérieur une véritable valeur ajoutée. Notre savoir-faire de menuisier et créateurs d'escaliers nous permet de répondre à des projets d'agencements 100% personnalisés et sur-mesure. Vous recherchez à gagner de la place, vous voulez augmenter les volumes de rangement, apporter plus de fonctionnalité à votre escalier ou bien encore en faire l'élément central de la pièce à vivre.... Avec votre partenaire Treppenmeister, vous trouverez les solutions pour Sculpter l'espace de votre intérieur ! Découvrez ici quelques exemples de nos réalisations.

5155b



5333a

A chaque marche des découvertes nouvelles !

Le principe de l'escalier suspendu dont Treppenmeister est l'inventeur permet de confondre l'escalier avec la bibliothèque lorsqu'on souhaite associer les deux fonctions. C'est à coup sûr un gain de place non négligeable et un cachet inédit donné à votre intérieur.



5333b

Escalier ou Bibliothèque ?

L'escalier comme dans un livre

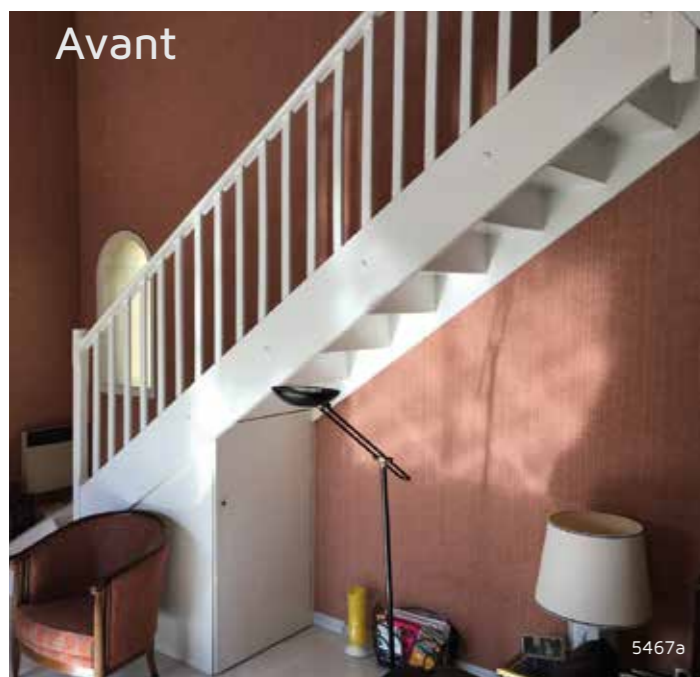
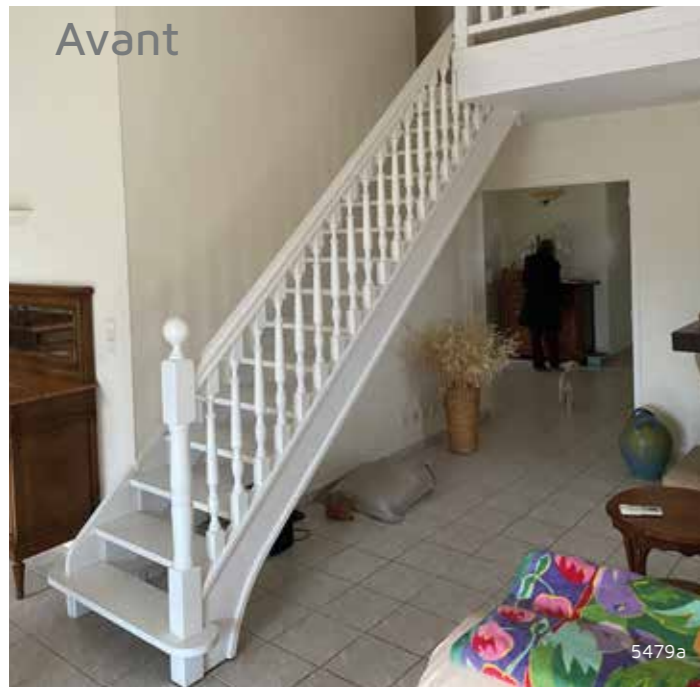
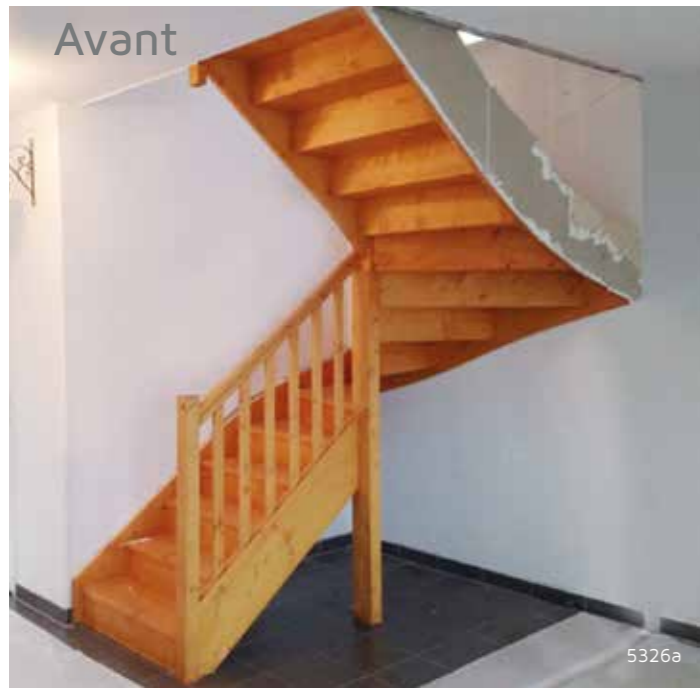
Vous pourrez aisément alterner le rangement des livres avec quelques objets de décoration qui magnifieront votre intérieur. Découvrez sur ces pages quelques idées issues de nos fabrications.



5185b



5420a



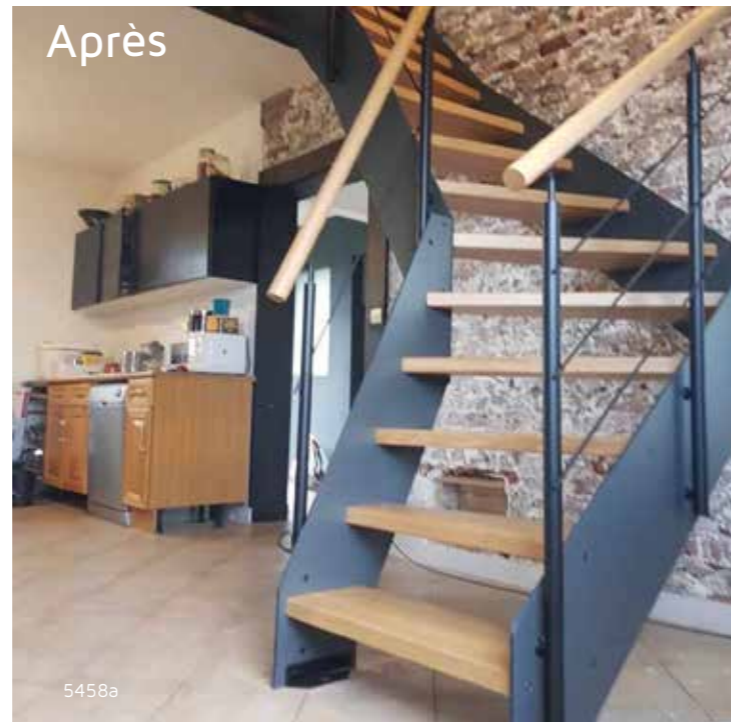
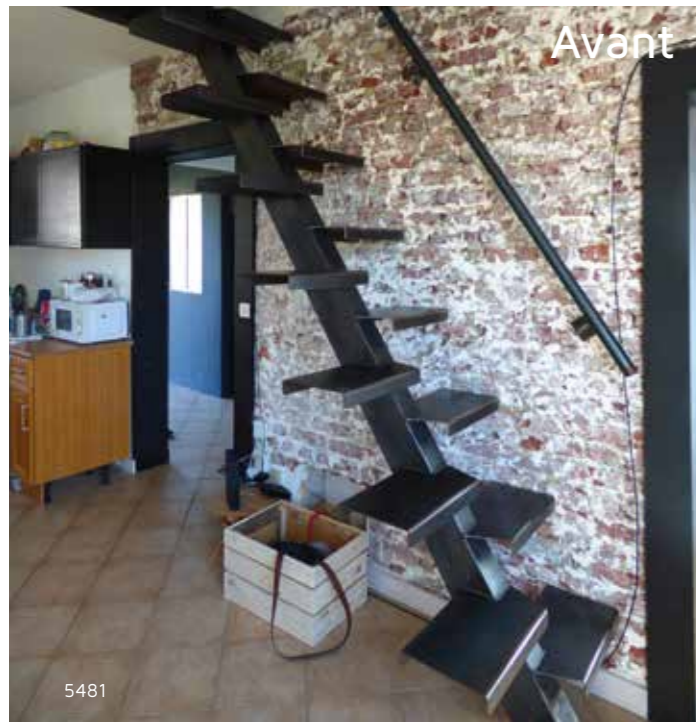
Rénovation – Modernisation

Vous rénovez votre maison ? Pensez à changer votre vieil escalier ! C'est simple et spectaculaire. À travers ces exemples, nous voulons vous montrer que, grâce à l'escalier il est non seulement possible de rendre son environnement plus beau et agréable mais également d'y apporter des améliorations techniques.

VOUS GAGNEZ

- + d'espace
- + de design
- + de luminosité
- + de confort
- + de silence
- + de sécurité





Les escaliers donnent le ton dans la maison. Alors si le vôtre ne vous plaît plus ou s'il est abîmé, changez-le !

Après quelques décennies, il n'est pas rare de trouver que son escalier manque de charme. Son allure générale ne colle plus à la décoration du moment et le confort d'utilisation n'est plus forcément au rendez-vous. Les nuisances sonores se multiplient et finissent par rendre son utilisation peu agréable. Et, du point de vue de la sécurité, une mise aux normes s'avère souvent nécessaire. Un vieil escalier n'est pas une fatalité ! En général deux journées de travaux suffisent pour s'en débarrasser et installer à sa place un escalier en adéquation avec vos goûts, votre besoin de sécurité et votre envie de confort. Et en très peu de temps, c'est tout votre intérieur qui est transformé. Meilleure circulation de la lumière, gain de place, lignes épurées, confort acoustique, sécurité renforcée, structure se fondant dans l'espace. Les bénéfices d'un nouvel escalier sont nombreux et ne doivent pas être négligés. Pas d'inquiétude non plus à avoir du côté de la complexité de mise en œuvre d'un tel projet, les désagréments sont limités au maximum.

Votre Créateur d'escaliers s'occupe de tout. Une fois l'escalier choisi, il est construit sur mesure dans l'atelier avant d'être posé en une seule journée. Les équipes installent alors les protections nécessaires pour isoler au mieux la maison de la poussière et en quelques heures seulement, le nouvel escalier peut être utilisé !



Un nouvel escalier vous apporte :

- + d'espace + de design + de luminosité
- + de confort + de silence + de sécurité

Votre nouvel escalier est créé à votre goût. Tout est personnalisable et réalisé sur mesure dans des matériaux haut de gamme. Les solutions TREPPENMEISTER respectent les normes et la réglementation. Elles s'adaptent à la plupart des escaliers et sont sûres à 100 %.

Couleur, choix des matériaux, des essences de bois, esthétique des lignes... Vous avez aujourd'hui toutes les clés pour créer un escalier unique qui vous comblera au fil du temps. Grâce à Treppenmeister, ce qui était autrefois presque impensable devient aujourd'hui une simple et belle réalité !



Réalisations exceptionnelles

Des escaliers pour toutes les envies

A chaque destination d'un escalier, une problématique différente. C'est notre métier que de trouver les solutions techniques adaptées à chacune des situations, tout en respectant le souhait

du client. C'est la raison pour laquelle, de nombreux architectes, décorateurs et autres prescripteurs sollicitent les partenaires Treppenmeister. La qualité des réalisations en dit plus que tout...



Quand l'innovation rejoint la tradition !

C'est le genre de réalisation que l'on ne rencontre qu'une fois dans sa vie. Cet escalier est inspiré de l'époque du 19ème siècle. Il symbolise une époque et une somme de connaissances dans l'art du trait en menuiserie que malheureusement un nombre infime de menuisier ont conservé. Il a fallu la demande d'un client étranger, amoureux du savoir-faire et de la culture française pour donner corps à ce projet fou. Il a fallu le savoir-faire et l'imagination d'un homme et ses équipes pour réaliser cette œuvre d'art en alliant la tradition par le respect de l'œuvre avec l'innovation par la réalisation avec les outils d'aujourd'hui. Les créateurs d'escaliers Treppenmeister sont prêts à relever tous les défis !



Exceptionnelle collaboration

C'est l'histoire d'un escalier aux lignes et au design qui ne laissent pas insensibles. Techniquement, c'est aussi un savoir-faire qui n'est pas anodin. Aussi, lorsque qu'un nouveau partenaire Treppenmeister est confronté à la demande d'une cliente sous le charme de cet escalier présenté dans un showroom, il faut alors faire appel au partage des compétences de ceux qui ont déjà réalisé ce type d'ouvrage. En effet, il est magnifique cet escalier, drapé dans ses lames déstructurées, avec son cœur comme une flamme. Tout y est finesse : finesse du fût central, découpé en spirale qui élève avec lui une flopée de marches comme une gerbe; finesse du garde-corps avec ses lames de bois galbées, sa main-courante débillardée, qui l'enveloppe comme un voile léger et transparent. Le bon éclairage donne de la hauteur à l'ensemble, soulignant l'effet spiral et l'effet flamme. Un escalier qui donne envie de s'élever. Au final une réalisation qui a ravi notre cliente.



Un chantier hors normes

En novembre 2016 ; un architecte contacte notre partenaire pour un chantier hors normes en Californie et dont l'escalier sur deux étages est la pièce maîtresse. Le tout est en teinte et vernis brillant. Aucune retouche possible, seules les marches de l'escalier sont en vernis satiné. L'idée architecturale est un ruban qui se déroule sur toute la hauteur. Le fil du bois est horizontal, aucun joint sur les volées droites, uniquement au raccord avec les noyaux. Les marches sont en forme arrondie sous le nez de marche et réalisées en merisier massif contrecollé. L'extérieur et le dessous de l'escalier sont habillés tout en plâtre. Une réalisation hors norme, un escalier magistral qui valorise le savoir-faire français !



1.
Un accueil
chaleureux et
de proximité



2.
Des conseils
et une étude
personnalisés

3. Des
interlocuteurs
qualifiés à
chaque étape
du projet



4.
Une offre
claire et sans
surprises



5.
Des délais
respectés



6.
Une fabrication
locale

**CRÉATEUR D'ESCALIERS TREPPENMEISTER
10 ENGAGEMENTS CLIENTS**

7.
Des solutions
techniques
éprouvées



8.
Une qualité
certifiée



9.
Un chantier bien
organisé dans le
respect de votre
intérieur

10.
Des produits et
une démarche
respectueuse de
l'environnement



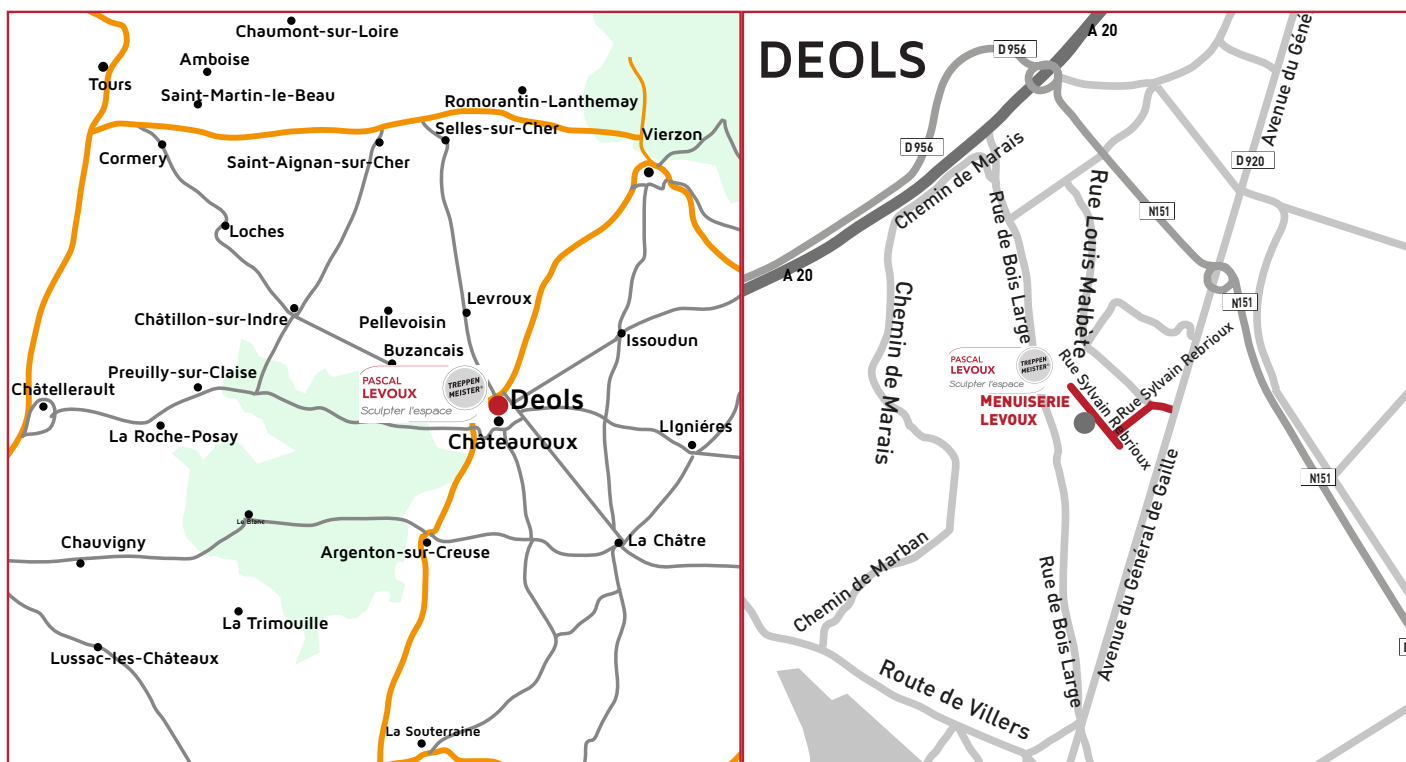
Sculpter l'espace



SOYEZ LES BIENVENUS CHEZ NOUS !

Venez nous rendre visite et créons ensemble l'escalier de vos rêves.

Chez nous votre projet est entre de bonnes mains !



MENUISERIE LEVOUX - ARTISAN

CRÉATEUR D'ESCALIERS
ZA DES CHAMPS DU BOIS
Rue Sylvain REBRIOUX
36130 DEOLS

Tél : 02 54 07 98 82

contact@menuiserielevoux.com

www.menuiserielevoux.com

**PASCAL
LEVOUX**

Sculpter l'espace

**TREPPEN
MEISTER®**